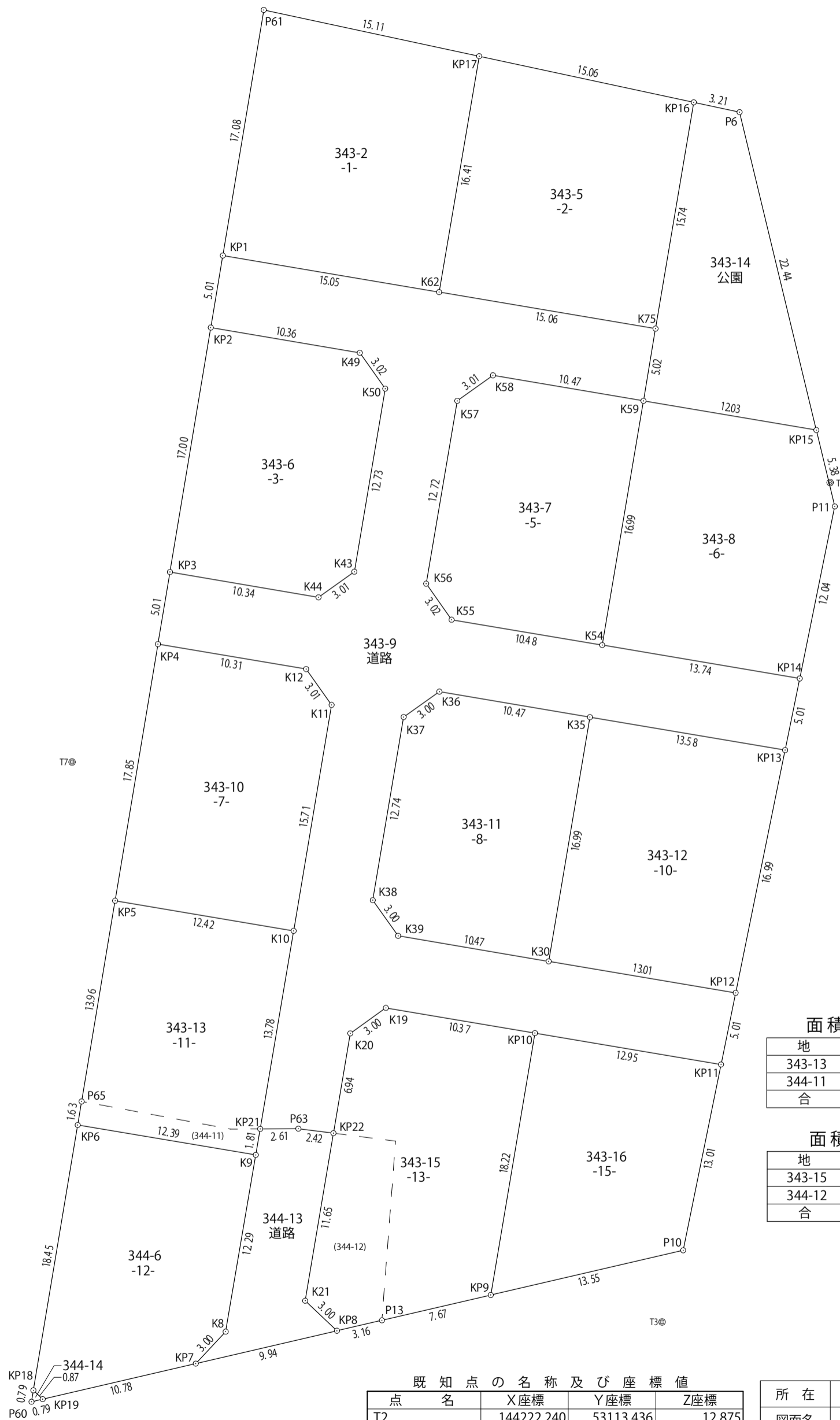
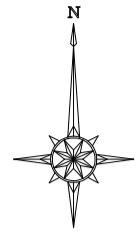


実測図

S=1:300



面積一覧表(11号地)

地番	面積
343-13	174.1900325 m ²
344-11	19.3748745 m ²
合計	193.5649070 m ²

面積一覧表(13号地)

地番	面積
343-15	192.6373695 m ²
344-12	61.9969625 m ²
合計	254.6343320 m ²

既知点の名称及び座標値

点名	X座標	Y座標	Z座標
T2	144222.240	53113.436	12.875
T3	144216.622	53089.299	13.001
T4	144274.218	53100.834	12.713
T5	144316.173	53091.351	12.571
T6	144316.449	53062.164	12.811
T7	144255.042	53048.814	13.294
T8	144208.745	53039.881	13.556

所在	高松市林町字亀ノ町		
図面名	実測図		
縮尺	1/300	図面番号	
作成年月日	令和 3 年 2 月 8 日		
作成者	高松市三条町278番地12 株式会社高松合同企画 土地家屋調査士・測量士 野田 明良		

求積表

地番	343-2		
筆界点	X座標	Y座標	点間距離
P61	144306.642	53061.969	17.08
KP1	144289.791	53059.156	15.05
K62	144287.282	53074.002	16.41
KP17	144303.467	53076.751	15.11
倍面積	505.2025080		
面積	252.6012540 m ²		
地積	252.60 m ²		

地番	343-12		
筆界点	X座標	Y座標	点間距離
K35	144258.119	53084.352	16.99
K30	144241.362	53081.519	13.01
KP12	144239.203	53094.351	16.99
KP13	144255.859	53097.746	13.58
倍面積	451.9054350		
面積	225.9527175 m ²		
地積	225.95 m ²		

地番	343-14		
筆界点	X座標	Y座標	点間距離
KP16	144300.304	53091.477	15.74
K75	144284.777	53088.853	5.02
K59	144279.820	53088.024	12.03
KP15	144277.815	53099.888	22.44
P6	144299.629	53094.619	3.21
倍面積	315.0637390		
面積	157.5318695 m ²		
地積	157.53 m ²		

地番	343-5		
筆界点	X座標	Y座標	点間距離
KP17	144303.467	53076.751	16.41
K62	144287.282	53074.002	15.06
K75	144284.777	53088.853	15.74
KP16	144300.304	53091.477	15.06
倍面積	484.1999940		
面積	242.0999970 m ²		
地積	242.09 m ²		

地番	343-13		
筆界点	X座標	Y座標	点間距離
KP5	144245.520	53051.766	13.96
P65	144231.750	53049.467	10.39
P64	144229.853	53059.684	2.03
KP21	144229.866	53061.723	13.78
K10	144243.457	53064.020	12.42
倍面積	348.380065		
面積	174.1900325 m ²		
地積	174.19 m ²		

地番	343-9		
筆界点	X座標	Y座標	点間距離
KP1	144289.791	53059.156	5.01
KP2	144284.849	53058.331	10.36
K49	144283.119	53068.555	3.02
K50	144280.657	53070.305	12.73
K43	144268.096	53068.182	3.01
K44	144266.340	53065.726	10.34
KP3	144268.076	53055.531	5.01
KP4	144263.130	53054.706	10.31
K12	144261.416	53064.877	3.01
K11	144258.957	53066.623	15.71
K10	144243.457	53064.020	13.78
KP21	144229.866	53061.723	2.61
P63	144229.882	53064.342	2.42
KP22	144229.574	53066.751	6.94
K20	144236.423	53067.907	3.00
K19	144238.170	53070.347	10.37
KP10	144236.443	53080.576	12.95
KP11	144234.286	53093.349	5.01
KP12	144239.203	53094.351	13.01
K30	144241.362	53081.519	10.47
K39	144243.112	53071.189	3.00
K38	144245.562	53069.448	12.74
K37	144258.126	53071.569	3.00
K36	144259.870	53074.021	10.47
K35	144258.119	53084.352	13.58
KP13	144255.859	53097.746	5.01
KP14	144260.770	53098.747	13.74
K54	144263.064	53085.193	10.48
K55	144264.800	53074.857	3.02
K56	144267.275	53073.112	12.72
K57	144279.820	53075.247	3.01
K58	144281.574	53077.698	10.47
K59	144279.820	53088.024	5.02
K75	144284.777	53088.853	15.06
K62	144287.282	53074.002	15.05
倍面積	1515.7652620		
面積	757.8826310 m ²		
地積	757.88 m ²		

地番	343-6		
筆界点	X座標	Y座標	点間距離
KP2	144284.849	53058.331	17.00
KP3	144268.076	53055.531	10.34
K44	144266.340	53065.726	3.01
K43	144268.096	53068.182	12.73
K50	144280.657	53070.305	3.02
K49	144283.119	53068.555	10.36
倍面積	415.7542770		
面積	207.8771385 m ²		
地積	207.87 m ²		

地番	344-11		
筆界点	X座標	Y座標	点間距離
P65	144231.750	53049.467	1.63
KP6	144230.134	53049.198	12.39
K9	144228.081	53061.421	1.81
KP21	144229.866	53061.723	2.03
P64	144229.853	53059.684	10.39
倍面積	38.749749		
面積	19.3748745 m ²		
地積	19.37 m ²		

地番	343-7		
筆界点	X座標	Y座標	点間距離
K57	144279.820	53075.247	12.72
K56	144267.275	53073.112	3.02
K55	144264.800	53074.857	10.48
K54	144263.064	53085.193	16.99
K59	144279.820	53088.024	10.47
K58	144281.574	53077.698	3.01
倍面積	419.6011800		
面積	209.8005900 m ²		
地積	209.80 m ²		

地番	344-6		
筆界点	X座標	Y座標	点間距離
KP6	144230.134	53049.198	18.45
KP18	144211.930	53046.159	0.87
KP19	144211.325	53046.798	10.78
KP7	144213.765	53057.301	3.00
K8	144215.957	53059.354	12.29
K9	144228.081	53061.421	12.39
倍面積	408.9684140		
面積	204.4842070 m ²		
地積	204.48 m ²		

地番	343-8		
筆界点	X座標	Y座標	点間距離
K59	144279.820	53088.024	16.99
K54	144263.064	53085.193	13.74
KP14	144260.770	53098.747	12.04
P11	144272.576	53101.153	5.38
KP15	144277.815	53099.888	12.03
倍面積	465.6543470		
面積	232.8271735 m ²		
地積	232.82 m ²		

地番	343-15		
筆界点	X座標	Y座標	点間距離
K20	144236.423	53067.907	6.94
KP22	144229.574	53066.751	4.29
P62	144229.028	53071.015	12.33
P13	144216.733	53070.075	7.67
KP9	144218.469	53077.546	18.22
KP10	144236.443	53080.576	10.37
K19	144238.170	53070.347	3.00
倍面積	385.274739		
面積	192.6373695 m ²		
地積	192.63 m ²		

地番	343-10		
筆界点	X座標	Y座標	点間距離
KP4	144263.130	53054.706	17.85
KP5	144245.520	53051.766	12.42
K10	144243.457	53064.020	15.71
K11	144258.957	53066.623	3.01
K12	144261.416	53064.877	10.31
倍面積	439.4518240		
面積	219.7259120 m ²		
地積	219.72 m ²		

地番	344-12		
筆界点	X座標	Y座標	点間距離
KP22	144229.574	53066.751	11.65
K21	144218.078	53064.810	3.00
KP8	144216.017	53066.991	3.16
P13	144216.733	53070.075	12.33
P62	144229.028	53071.015	4.29
倍面積	123.993925		
面積	61.9969625 m ²		
地積	61.99 m ²		

地番	344-13		
筆界点	X座標	Y座標	点間距離
KP21	144229.866	53061.723	1.81
K9	144228.081	53061.421	12.29
K8	144215.957	53059.354	3.00
KP7	144213.765	53057.301	9.94
KP8	144216.017	53066.991	3.00
K21	144218.078	53064.810	11.65
KP22	144229.574	53066.751	2.42
P63	144229.882	53064.342	2.61
倍面積	162.5364050		
面積	81.2682025 m ²		
地積	81.26 m ²		

地番	343-11		
筆界点	X座標	Y座標	点間距離
K37	144258.126	53071.569	12.74
K38	144245.562	53069.448	3.00
K39	144243.112	53071.189	10.47
K30	144241.362	53081.519	16.99
K35	144258.119	53084.352	10.47
K36	144259.870	53074.021	3.00
倍面積	419.3652720		
面積	209.6826360 m ²		
地積	209.68 m ²		

地番	343-16		
筆界点	X座標	Y座標	点間距離
KP10	144236.443	53080.576	18.22
KP9	144218.469	53077.546	13.55
P10	144221.537	53090.751	13.01
KP11	144234.286	53093.349	12.95
倍面積	396.4974930		
面積	198.2487465 m ²		
地積	198.24 m ²		

地番	344-14		
筆界点	X座標	Y座標	点間距離
KP18	144211.930	53046.159	0.79
P60	144211.146	53046.028	0.79
KP19	144211.325	53046.798	0.87
倍面積	0.5802310		
面積	0.2901155 m ²		
地積	0.29 m ²		

面積一覽表

区分	面積
宅地	2651.44 m ²
公共用地	道路 839.43 m ²
	公園 157.53 m ²
合計	3648.40 m ²

所在	高松市林町字亀ノ町		
図面名	求積表		
縮尺		図面番号	
作成年月日	令和 3 年 2 月 24 日		
作成者	高松市三条町278番地12 株式会社高松合同企画 土地家屋調査士・測量士 野田 明良		

座 標 求 積 表

世界測地系

地番	343-13			
名称	標識	X	Y	辺長
KP5	金属プレート	144245.520	53051.766	13.96
P65		144231.750	53049.467	10.39
P64		144229.853	53059.684	2.03
KP21		144229.866	53061.723	13.78
K10	金属プレート	144243.457	53064.020	12.42
倍面積	348.380065 m ²			
面積	174.1900325 m ²	地積	174.19	m ²

地番	344-11			
名称	標識	X	Y	辺長
P65		144231.750	53049.467	1.63
KP6	金属プレート	144230.134	53049.198	12.39
K9	金属プレート	144228.081	53061.421	1.81
KP21		144229.866	53061.723	2.03
P64		144229.853	53059.684	10.39
倍面積	38.749749 m ²			
面積	19.3748745 m ²	地積	19.37	m ²

面積一覧表(11号地)

地番	面積
343-13	174.1900325m ²
344-11	19.3748745 m ²
合計	193.5649070 m ²

地番	343-15			
名称	標識	X	Y	辺長
K20	金属プレート	144236.423	53067.907	6.94
KP22		144229.574	53066.751	4.29
P62		144229.028	53071.015	12.33
P13		144216.733	53070.075	7.67
KP9	金属プレート	144218.469	53077.546	18.22
KP10	金属プレート	144236.443	53080.576	10.37
K19	金属プレート	144238.170	53070.347	3.00
倍面積	385.274739 m ²			
面積	192.6373695 m ²	地積	192.63	m ²

地番	344-12			
名称	標識	X	Y	辺長
KP22		144229.574	53066.751	11.65
K21	金属プレート	144218.078	53064.810	3.00
KP8	金属プレート	144216.017	53066.991	3.16
P13		144216.733	53070.075	12.33
P62		144229.028	53071.015	4.29
倍面積	123.993925 m ²			
面積	61.9969625 m ²	地積	61.99	m ²

面積一覧表(13号地)

地番	面積
343-15	192.6373695m ²
344-12	61.9969625 m ²
合計	254.6343320 m ²