

# 建柱位置案(変更後)

## 土地利用計画図

土地の所在 高松市香川町大野字中坪2342-1、2342-2、2342-3、2344-1、2345-5、2345-8、2348-2、2348-7及び地先水路

開発許可  
年月日

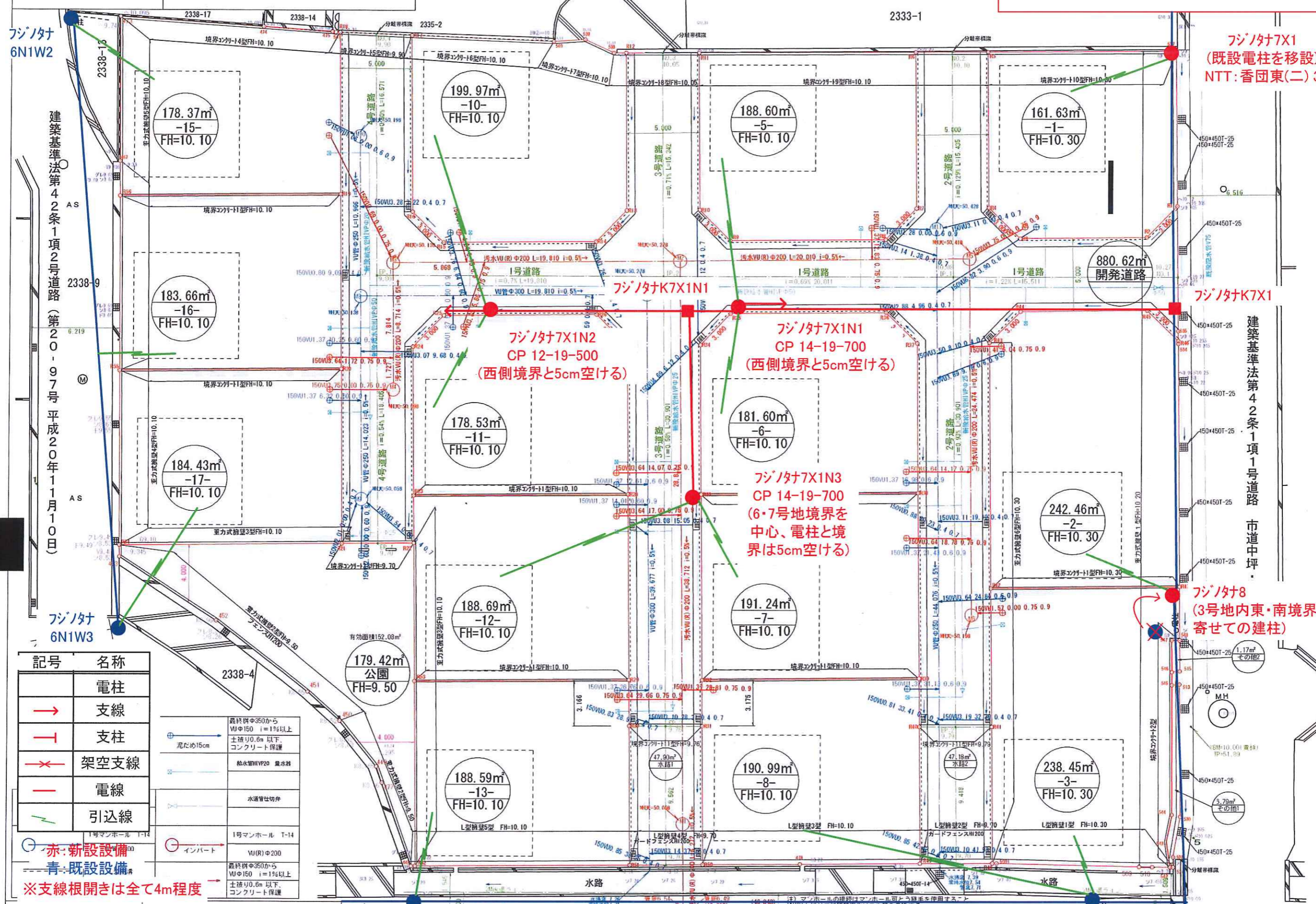
第 平成  
月 日  
号 日

申請者

株式会社ゆめハウス  
代表取締役 増元 浩二

成者  
氏名

高松市円座町1580番地10  
土地家屋調査士 岡野上 竜二 (印)



記号	名称
→	電柱
—	支線
—	支柱
—	架空支線
—	電線
—	引込線

赤:新設設備  
青:既設設備  
※支線根開きは全て4m程度

泥ため15cm	最終樹φ350から Wφ150 i=1%以上
給水管Wφ20 露水栓	土盛り0.6m以下 コンクリート保護
水通管仕切弁	
1号マンホール T-14	
インパート	W(R)φ200
	最終樹φ350から Wφ150 i=1%以上
	土盛り0.6m以下 コンクリート保護

縮 尺 S=1:250

注) マンホールの接続はマンホール同士の継手を使用すること  
W(R)と付くは付録規格化ピニル管を意味する。  
本管への接続は変更しないこと。  
宅内排水の接続は2.0cm以上とする。  
管交差部分は1.0cm以上のクリアランスを確保すること。  
クリアランスが取れない場合は管が完全に重なること。  
本管への管接続は90°角とする。  
MH接続の管との接合は10cm以上確保すること。  
関係図は関係図から一歩  
予定物の用途は(一戸建て)とする。  
面取図の用途は(一戸建て)とする。  
面取図の用途は(一戸建て)とする。  
面取図の用途は(一戸建て)とする。