

# 土地利用計画図

土地の所在 高松市春日町字浜免  
1429-7, 1431-4の一部, 1432-1  
及び地先水路, 市道

開発許可  
年月日

第 令和

年

月

号 日

申請者

代表取締役 増元 竜彦  
(株)ロータリーハウス

作成者 住所・氏名

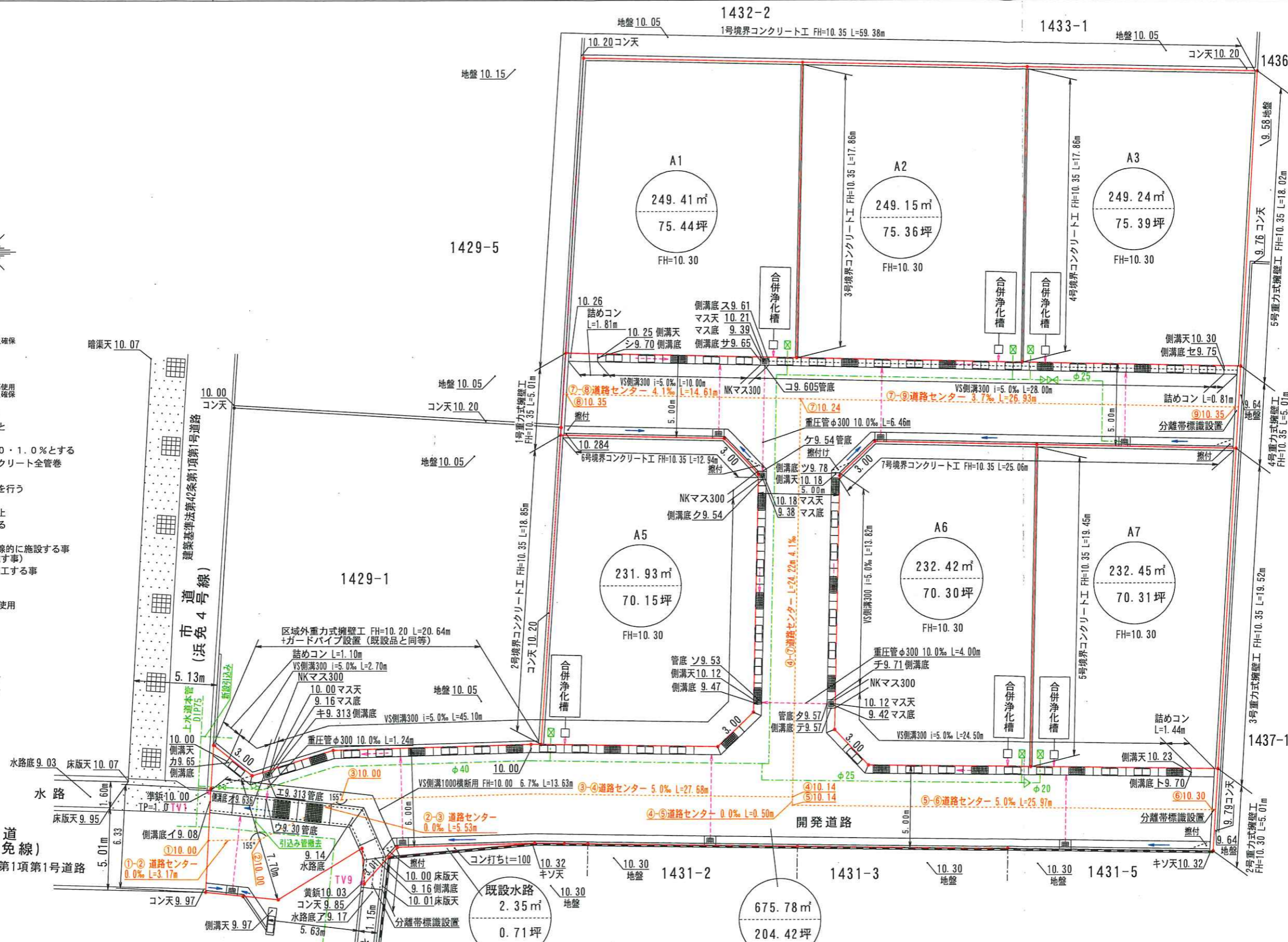
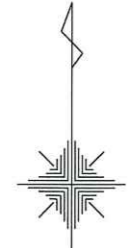
行政書士 石井 正志  
高松市春日町1643番地9

凡	例
宅内最終マス	泥溜15cm以上確保
水道	
バルブ	
街渠柵	グレーチングT-25使用 泥溜15cm以上確保

給水管はPPφ20で引込み・φ13のメーター  
宅内排水管の土被りは0.20以上確保すること  
宅内管勾配φ150以下は1%以上  
宅内最終枘から本管への管勾配φ150・1.0%とする  
車両通行部分で土被り0.6m以下はコンクリート全管巻  
車両通行部分の宅内樹は耐圧蓋を使用  
既設本管の位置、管底高は事前に現地調査を行う  
L型側溝集水樹はグレーチングT-25使用  
L型側溝集水樹枝管はVU150-1%以上  
新設本管への取付管は支管継ぎ手を使用する  
クリアランス10cm以上確保すること  
取付管の施設方向は可能な限り直角かつ直線的に施設する事  
(但し本管への枝管取付間隔は1.0m以上離す事)  
床版とL型側溝接続部は段差が無いように施工する事  
予定建築物は1戸建ての住宅  
通常水位5cm  
自由勾配側溝・NKマスはグレーチングT-25使用

高松市宅内樹基準  
300 深さ80cm以下  
350 深さ90cm以下  
400 深さ100cm以下  
450 深さ120cm以下

(施工業者の皆様へ) 施工前に地下埋設物の調査を行ってください。  
\* 開発に関する協議は最終枘から一次放流先までを協議するものである。



縮尺 1/250