

土地の所在

高松市下田井町字天神前40番1,46番,47番,48番1,50番
及び地先農道,水路

土地利用計画図

開発許可
年 月 日

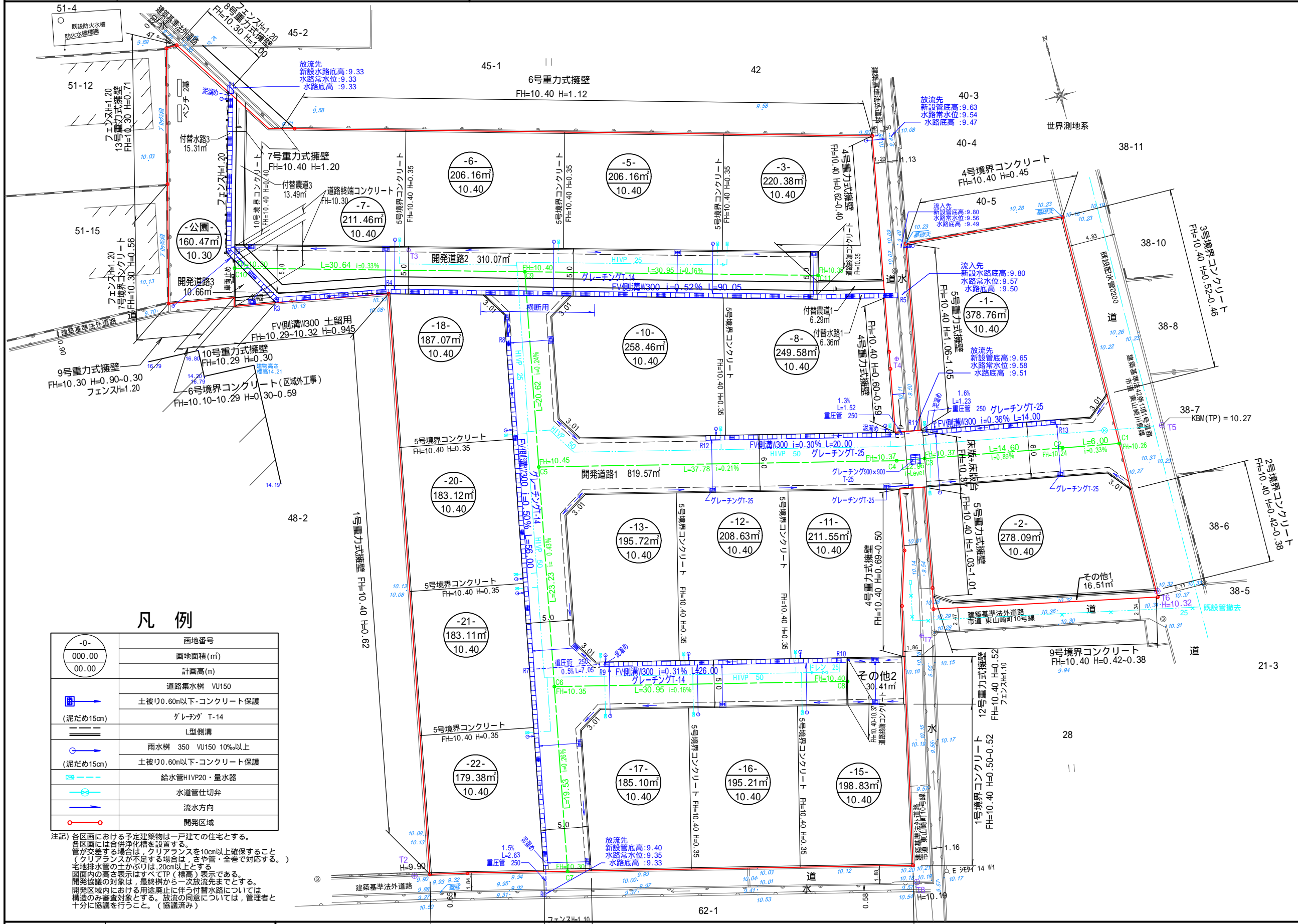
第 令和 年 月 日

申請者

株式会社ロータリーハウス
代表取締役 増元 竜彦

住所・氏名
作成者

高松市三奈町式七八番地
土地家屋調査士 瀧井 永律



凡例

	画地番号
	画地面積(m ²)
	計画高(m)
	道路集水溝 VU150
	土被り0.60m以下-コンクリート保護
	グレーチング T-14
	L型側溝
	雨水溝 350 VU150 10%以上
	土被り0.60m以下-コンクリート保護
	給水管HIVP20・量水器
	水道管仕切弁
	流水方向
	開発区域

注記) 各区分における予定建築物は一戸建ての住宅とする。
 各区分には合併浄化槽を設置する。
 管が交差する場合は、クリアランスを10cm以上確保すること
 (クリアランスが不足する場合は、さや管・全管で対応する。)
 宅地排水管の土かぶり(埋)は、20cm以上とする。
 図面内の高さ表示はすべてTP(標高)表示である。
 開発協議の対象は、最終樹から一次放流先までとする。
 開発区域内における用途廃止に伴う付替水路については、
 構造のみ審査対象とする。放流の同意については、管理者と
 十分に協議を行うこと。(協議済み)

縮尺

1:400

2号重力式擁壁 FH=10.40 H=0.80-0.75
 11号重力式擁壁 FH=10.30 H=0.65-0.63
 3号重力式擁壁 FH=10.40 H=0.73-0.50