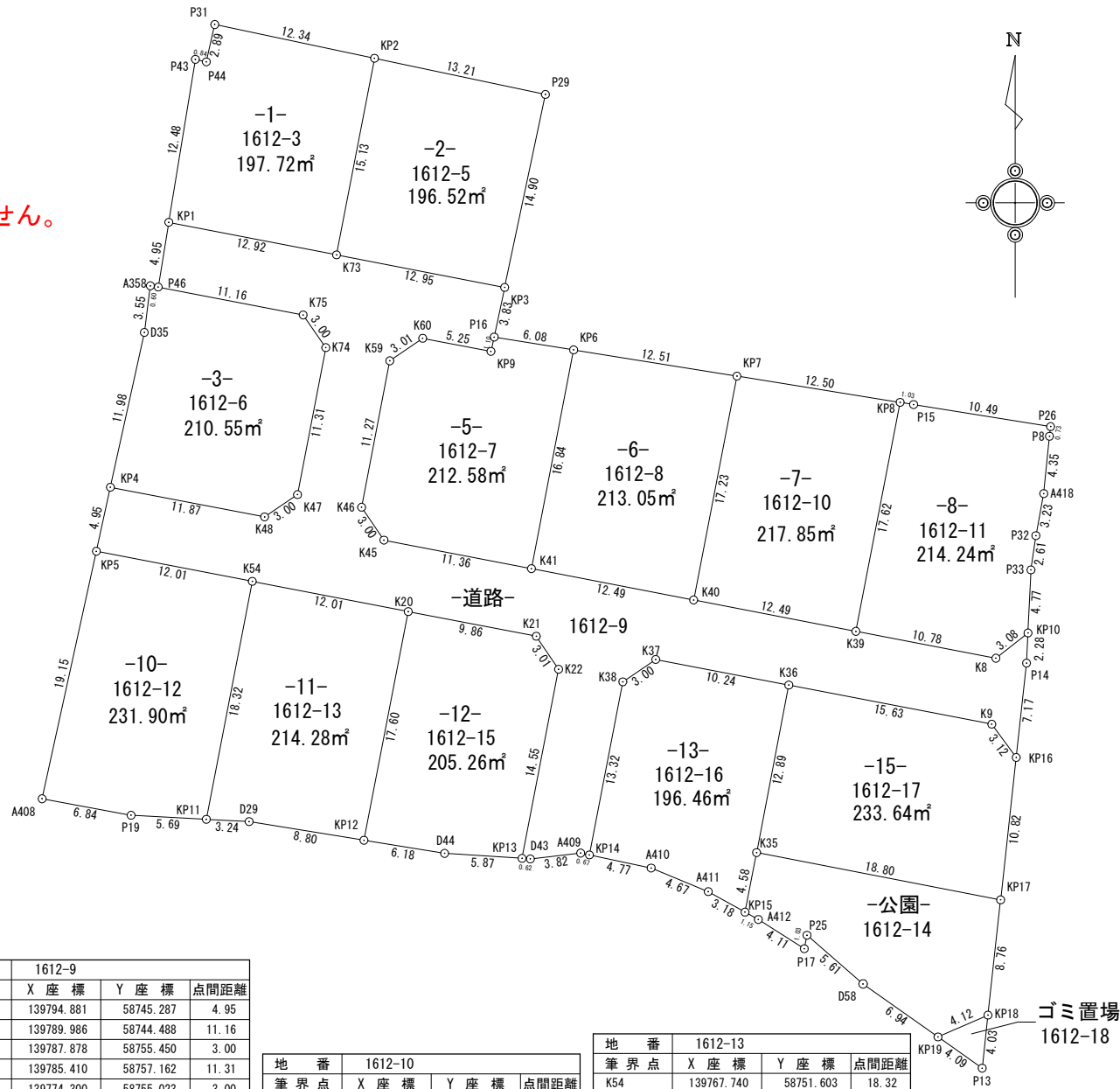


実測図

S=1/500

※ 未登記のため、記載の地番及び面積は確定ではありません。
取り扱いにご注意下さい。



座標面積一覧表

地番	座標面積
1612-3	197.72 m ²
1612-5	196.52 m ²
1612-6	210.55 m ²
1612-7	212.58 m ²
1612-8	213.05 m ²
1612-10	217.85 m ²
1612-11	214.24 m ²
1612-12	231.90 m ²
1612-15	205.26 m ²
1612-16	196.46 m ²
1612-17	233.64 m ²
1612-9	653.20 m ²
1612-14	151.78 m ²
1612-18	7.21 m ²
合計	3356.24 m ²

地番 1612-3				
筆界点	X座標	Y座標	点間距離	
P31	139809.832	58748.765	2.89	
P44	139807.011	58748.122	0.84	
P43	139807.199	58747.297	12.48	
KP1	139794.881	58745.287	12.92	
K73	139792.423	58757.977	15.13	
KP2	139807.280	58760.847	12.34	
倍面積	395.445913			
面積	197.7229565 m ²			
地積	197.72 m ²			

地番 1612-5				
筆界点	X座標	Y座標	点間距離	
KP2	139807.280	58760.847	15.13	
K73	139792.423	58757.977	12.95	
KP3	139789.961	58770.695	14.90	
P29	139804.548	58773.777	13.21	
倍面積	393.047200			
面積	196.5236000 m ²			
地積	196.52 m ²			

地番 1612-6				
筆界点	X座標	Y座標	点間距離	
P46	139789.986	58744.488	0.60	
A358	139790.083	58743.891	3.55	
D35	139786.557	58743.436	11.98	
KP4	139774.855	58740.869	11.87	
K48	139772.614	58752.533	3.00	
K47	139774.300	58755.023	11.31	
K74	139785.410	58757.162	3.00	
K75	139787.878	58755.450	11.16	
倍面積	421.117255			
面積	210.5586275 m ²			
地積	210.55 m ²			

地番 1612-7				
筆界点	X座標	Y座標	点間距離	
P16	139786.207	58769.902	1.10	
KP9	139785.126	58769.654	5.25	
K60	139786.115	58764.492	3.01	
K59	139784.411	58762.003	11.27	
K46	139773.344	58759.871	3.00	
K45	139770.857	58761.560	11.36	
K41	139768.701	58772.718	16.84	
KP6	139785.241	58775.911	6.08	
倍面積	426.106155			
面積	212.5800365 m ²			
地積	212.58 m ²			

地番 1612-8				
筆界点	X座標	Y座標	点間距離	
KP6	139785.241	58775.911	16.84	
K41	139768.701	58772.718	12.49	
K40	139766.334	58784.989	17.23	
KP7	139783.255	58788.267	12.51	
倍面積	463.813333			
面積	231.9066665 m ²			
地積	231.90 m ²			

地番 1612-9				
筆界点	X座標	Y座標	点間距離	
KP1	139794.881	58745.287	4.95	
P46	139789.986	58744.488	11.16	
K75	139787.878	58755.450	3.00	
K74	139785.410	58757.162	11.31	
K47	139774.300	58755.023	3.00	
K48	139772.614	58752.533	11.87	
KP4	139774.855	58740.869	4.95	
KP5	139770.013	58739.807	12.01	
K54	139767.740	58751.603	12.01	
K20	139765.457	58763.400	9.86	
K21	139763.592	58773.086	3.01	
K22	139761.094	58774.772	14.55	
KP13	139746.800	58772.010	0.62	
D43	139746.759	58772.638	3.82	
A409	139747.201	58776.442	0.67	
KP14	139747.061	58777.105	13.32	
K38	139760.146	58779.634	3.00	
K37	139761.836	58782.122	10.24	
K36	139759.903	58792.188	15.63	
K9	139756.944	58807.544	3.12	
KP16	139754.430	58809.392	7.17	
P14	139761.561	58810.174	2.28	
KP10	139763.840	58810.282	3.08	
K8	139761.932	58807.856	10.78	
K39	139763.963	58797.260	12.49	
K40	139766.334	58784.989	12.49	
K41	139774.857	58772.718	11.36	
K45	139770.857	58761.560	3.00	
K46	139773.344	58759.871	11.27	
K59	139784.411	58762.003	3.01	
K60	139786.115	58764.492	5.25	
P16	139786.207	58769.902	3.83	
KP3	139789.961	58770.695	12.95	
K73	139792.423	58757.977	12.92	
倍面積	1306.401532			
面積	653.2007660 m ²			
地積	653.20 m ²			

地番 1612-10				
筆界点	X座標	Y座標	点間距離	
KP7	139783.255	58788.267	17.23	
K40	139766.334	58784.989	12.49	
K39	139763.963	58797.260	17.62	
KP8	139781.271	58800.611	12.50	
倍面積	435.708065			
面積	217.8540325 m ²			
地積	217.85 m ²			

地番 1612-11				
筆界点	X座標	Y座標	点間距離	
KP8	139781.271	58800.611	17.62	
K39	139763.963	58797.260	10.78	
K8	139761.932	58807.856	3.08	
KP10	139763.840	58810.282	4.77	
P33	139768.607	58810.507	2.61	
P32	139771.197	58810.879	3.23	
A418	139774.375	58811.473	4.35	
P8	139778.709	58811.909	0.73	
P26	139779.441	58811.993	10.49	
P15	139781.107	58801.628	1.03	
倍面積	428.484633			
面積	214.2423165 m ²			
地積	214.24 m ²			

地番 1612-12				
筆界点	X座標	Y座標	点間距離	
KP5	139770.013	58739.807	19.15	
A408	139751.307	58735.703	6.84	
P19	139750.059	58742.434	5.69	
KP11	139749.753	58748.122	18.32	
K54	139767.740	58751.603	12.01	
倍面積	463.813333			
面積	231.9066665 m ²			
地積	231.90 m ²			

地番 1612-13				
筆界点	X座標	Y座標	点間距離	
K54	139767.740	58751.603	18.32	
KP11	139749.753	58748.122	3.24	
D29	139749.579	58751.361	8.80	
KP12	139748.169	58760.048	17.60	
K20	139765.457	58763.400	12.01	
倍面積	428.570566			
面積	214.2852830 m ²			
地積	214.28 m ²			

地番 1612-14				
筆界点	X座標	Y座標	点間距離	
K35	139747.237	58789.751	4.58	
KP15	139742.738	58788.876	1.15	
A412	139742.178	58789.883	4.11	
P17	139739.973	58793.359	1.03	
P25	139740.991	58793.564	5.61	
D58	139737.309	58797.807	6.94	
KP19	139733.301	58803.476	4.12	
KP18	139734.952	58807.256	8.76	
KP17	139743.667	58808.212	18.80	
倍面積	303.570867			
面積	151.7854335 m ²			
地積	151.78 m ²			

地番 1612-15				
筆界点	X座標	Y座標	点間距離	
K20	139765.457	58763.400	17.60	
KP12	139748.169	58760.048	6.18	
D44	139747.179	58766.151	5.87	
KP13	139746.800	58772.010	14.55	
K22	139761.094	58774.772	3.01	
K21	139763.592	58773.086	9.86	
倍面積	410.528529			
面積	205.2642645 m ²			
地積	205.26 m ²			

地番 1612-16				
筆界点	X座標	Y座標	点間距離	
K37	139761.836	58782.122	3.00	
K38	139760.146	58779.634	13.32	
KP14	139747.061	58777.105	4.77	
A410	139746.071	58781.775	4.67	
A411	139744.286	58786.095	3.18	
KP15	139742.738	58788.876	4.58	
K35	139747.237	58789.751	12.89	
K36	139759.903	58792.188	10.24	
倍面積	392.931764			
面積	196.4658820 m ²			
地積	196.46 m ²			

地番 1612-17				
筆界点	X座標	Y座標	点間距離	
K36	139759.903	58792.188	12.89	
K35	139747.237	58789.751	18.80	
KP17	139743.667	58808.212	10.82	
KP16	139754.430	58809.392	3.12	
K9	139756.944	58807.544	15.63	
倍面積	467.288660			
面積	233.6443300 m ²			
地積	233.64 m ²			

地番 1612-18				
筆界点	X座標	Y座標	点間距離	
KP19	139733.301	58803.476	4.09	
P13	139730.940	58806.816	4.03	
KP18	139734.952	58807.256	4.12	
倍面積	14.438920			
面積	7.2194600 m ²			
地積	7.21 m ²			

所在	木田郡三木町大字氷上字東中川		
図面名	実測図		
縮尺	1/500	図面番号	
作成年月日	令和 3 年 1 月 13 日		
作成者	高松市三条町278番地12 株式会社高松合同企画 土地家屋調査士・測量士 野田 明良		