

土地の所在

木田郡三木町大字氷上宇東中川1612番3, 1613番1, 1614番, 1615番, 1616番1

土地利用計画図

開発許可
年月日

第 令和
| 年
| 月
| 日
号

申請者

株式会社ロータリーハウス
代表取締役 増元 竜彦

住所・氏名
作製

高松市三条町式七八番地壹式
株式会社高松合同企画
土地家屋調査士・測量士 野田 明良

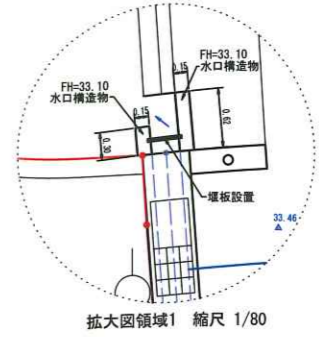
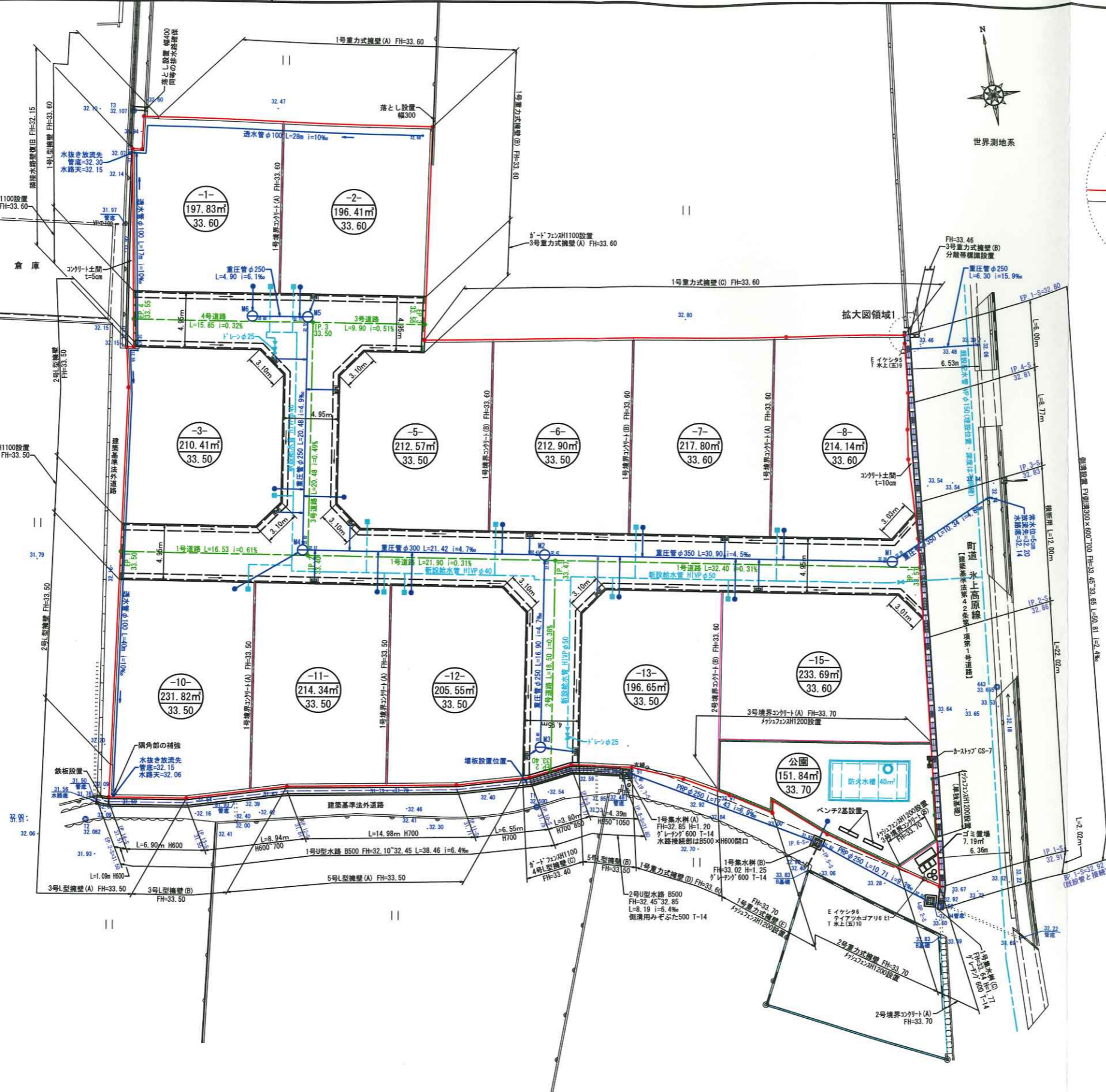
凡例

杭記号	杭種
◎	金属杭
⊗	境界プレート
⊠	プラスチック杭

凡例

○	面地番号
○	面地面積 (m ²)
○	計画高 (m)
→	道路集水溝-VU150 10%以上
→	土被り0.60m以下-コンクリート保護
(泥だめ15cm)	グレーンク(メイト)-50mm ² 7-14
→	L型側溝
→	1号マンホール T-14
(パイプ+施工)	重圧管φ250~350
→	雨水溝φ350-VU150 10%以上
(泥だめ15cm)	土被り0.60m以下-コンクリート保護
→	給水管HIVP20・量水器
→	水道管仕切弁
→	流水方向
→	申請区域

注記) ・水管への接続は支管接合とする。
 ・マンホール蓋は浮上防止の汎用品を使用すること。
 ・管の交差部は浮上防止を10cm以上確保すること。
 ・放流先の管底は通常水位以上とすること。
 ・室内排水管の土被りは20cm以上確保すること。
 ・合併浄化槽の処理水は宅内最終排水を經由して放流すること。
 ・図面内の高さ標記は全てIP表示(標高)である。
 ・開発道路内には電柱を設置しないこと。



縮尺 1 : 400