

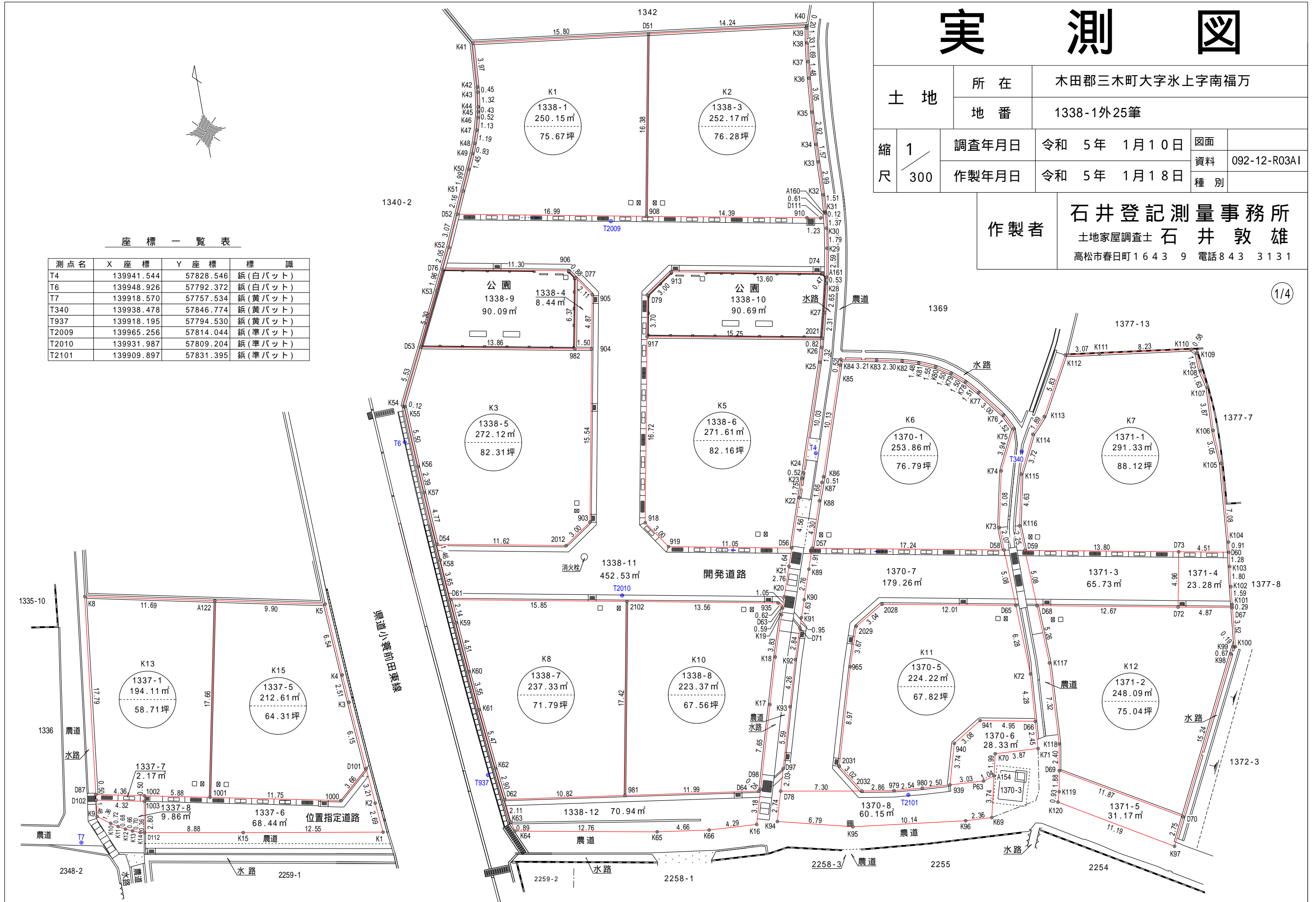
実測図

土地	所在	木田郡三木町大字水上字南福万			
	地番	1338-1外25筆			
縮尺	1/300	調査年月日	令和 5年 1月 10日	図面資料	092-12-R03AI
		作製年月日	令和 5年 1月 18日	種別	

作製者 石井登記測量事務所
 土地家屋調査士 石井 敦雄
 高松市春日町1643 9 電話843 3131

座標一覧表

測点名	X座標	Y座標	標識
T4	139941.544	57828.546	紙(白バット)
T6	139948.926	57792.372	紙(白バット)
T7	139918.570	57757.534	紙(黄バット)
T340	139938.478	57846.774	紙(黄バット)
T937	139918.195	57794.530	紙(黄バット)
T2009	139965.256	57814.044	紙(準バット)
T2010	139931.987	57809.204	紙(準バット)
T2101	139909.897	57831.395	紙(準バット)



座 標 求 積 表

Table with 5 columns: 地番, 測点, 標識の種類, Xn, Yn, (Xn+1 - Xn-1)Yn. Rows include D51 to 908 and summary rows for 倍面積, 面積, 地積.

Table with 5 columns: 地番, 測点, 標識の種類, Xn, Yn, (Xn+1 - Xn-1)Yn. Rows include K40 to K39 and summary rows for 倍面積, 面積, 地積.

Table with 5 columns: 地番, 測点, 標識の種類, Xn, Yn, (Xn+1 - Xn-1)Yn. Rows include 982 to 904 and summary rows for 倍面積, 面積, 地積.

Table with 5 columns: 地番, 測点, 標識の種類, Xn, Yn, (Xn+1 - Xn-1)Yn. Rows include 2021 to K26 and summary rows for 倍面積, 面積, 地積.

Table with 5 columns: 地番, 測点, 標識の種類, Xn, Yn, (Xn+1 - Xn-1)Yn. Rows include K75 to K74 and summary rows for 倍面積, 面積, 地積.

Table with 5 columns: 地番, 測点, 標識の種類, Xn, Yn, (Xn+1 - Xn-1)Yn. Rows include K110 to K109 and summary rows for 倍面積, 面積, 地積.

Table with 5 columns: 地番, 測点, 標識の種類, Xn, Yn, (Xn+1 - Xn-1)Yn. Rows include 2102 to 981 and summary rows for 倍面積, 面積, 地積.

Table with 5 columns: 地番, 測点, 標識の種類, Xn, Yn, (Xn+1 - Xn-1)Yn. Rows include D63 to K19 and summary rows for 倍面積, 面積, 地積.

Table with 5 columns: 地番, 測点, 標識の種類, Xn, Yn, (Xn+1 - Xn-1)Yn. Rows include D65 to K72 and summary rows for 倍面積, 面積, 地積.

Table with 5 columns: 地番, 測点, 標識の種類, Xn, Yn, (Xn+1 - Xn-1)Yn. Rows include D67 to K100 and summary rows for 倍面積, 面積, 地積.

Table with 5 columns: 地番, 測点, 標識の種類, Xn, Yn, (Xn+1 - Xn-1)Yn. Rows include 905 to 904 and summary rows for 倍面積, 面積, 地積.

Table with 5 columns: 地番, 測点, 標識の種類, Xn, Yn, (Xn+1 - Xn-1)Yn. Rows include D77 to 982 and summary rows for 倍面積, 面積, 地積.

Form containing land location (木田郡三木町大字氷上字南福万), scale (縮尺 1), measurement date (令和 5年 1月 18日), and creator information (石井登記測量事務所).

地番 1338-10					
測点	標識の種類	Xn	Yn	(Xn+1 - Xn-1)Yn	
A161	鈹(赤バット)	139956.946	57832.231	53610.478137	
D74	境界プレート	139957.344	57831.973	167076.569997	
913		139959.835	57818.596	46197.058204	
D79		139958.143	57816.117	-308680.248663	
917	境界プレート	139954.496	57815.437	-378459.850602	
2021	鈹(境バット)	139951.597	57830.926	-38168.411160	
K27	刻印	139953.836	57831.510	278747.878200	
K28	刻印	139956.417	57832.129	179857.921190	
				倍面積	181.395303
				面積	90.6976515
				地積	90.69 m ²

地番 1338-11					
測点	標識の種類	Xn	Yn	(Xn+1 - Xn-1)Yn	
A160	鈹(境バット)	139962.640	57833.124	57254.792760	
D111	境界プレート	139962.262	57832.638	-7923.071406	
910	鈹(赤バット)	139962.503	57831.424	165687.029760	
908	境界プレート	139965.127	57817.273	333085.309753	
D52	境界プレート	139968.264	57800.571	19016.387859	
K52		139965.456	57799.322	-269171.442554	
D76	境界プレート	139963.607	57798.428	-227263.418896	
906		139961.524	57809.543	-162618.244459	
D77		139960.794	57810.046	-142964.243758	
905		139959.051	57811.244	-377680.857052	
904	境界プレート	139954.261	57810.348	-1160311.494708	
903		139938.980	57807.501	-981918.211986	
2012		139937.275	57805.023	24856.159890	
D54	鈹(境バット)	139939.410	57793.592	38837.293824	
K58		139937.947	57793.684	-295499.106292	
D61	境界プレート	139934.297	57793.942	-379128.259520	
2102	境界プレート	139931.387	57809.530	-312171.462000	
935		139928.897	57822.862	-174856.334688	
D63	鈹(境バット)	139928.363	57823.182	26598.663720	
K20		139929.357	57823.521	209032.028415	
K21		139931.978	57824.408	241590.376624	
D56	境界プレート	139933.535	57824.934	208227.587334	
919		139935.579	57814.066	261493.020518	
918		139938.058	57812.373	1093636.660041	
917	境界プレート	139954.496	57815.437	1161223.052145	
D79		139958.143	57816.117	308680.248663	
913		139959.835	57818.596	-46197.058204	
D74	境界プレート	139957.344	57831.973	-167076.569997	
A161	鈹(赤バット)	139956.946	57832.231	124454.961112	
K29	刻印	139959.496	57832.722	250184.355372	
K30	刻印	139961.272	57832.990	181826.920560	
				倍面積	905.072830
				面積	452.5364150
				地積	452.53 m ²

地番 1338-12					
測点	標識の種類	Xn	Yn	(Xn+1 - Xn-1)Yn	
D98	境界プレート	139912.698	57818.423	168714.158314	
D64	境界プレート	139912.561	57818.207	90080.766506	
981	境界プレート	139914.256	57806.330	186425.414250	
D62	境界プレート	139915.786	57795.611	-33174.680714	
K63	鈹(赤バット)	139913.682	57795.842	-171711.446582	
K64	鈹(赤バット)	139912.815	57796.054	-181479.609560	
K65	鈹(赤バット)	139910.542	57808.617	-168916.778874	
K66	鈹(赤バット)	139909.893	57813.238	-51974.100962	
K16	鈹(赤バット)	139909.643	57817.529	162178.168845	
				倍面積	141.891223
				面積	70.9456115
				地積	70.94 m ²

地番 1370-6					
測点	標識の種類	Xn	Yn	(Xn+1 - Xn-1)Yn	
D66	鈹(境バット)	139914.418	57843.765	195107.019345	
941	金属鈹	139915.345	57838.896	-39908.838240	
940	金属鈹	139913.728	57836.267	-301673.968672	
939	鈹(境バット)	139910.129	57835.235	-218385.847360	
P63	鈹(赤バット)	139909.952	57838.260	6188.693820	
A154	鈹(赤バット)	139910.236	57839.267	128576.690541	
K70	鈹(赤バット)	139912.175	57839.716	100409.746976	
K71	鈹(赤バット)	139911.972	57843.588	129743.167884	
				倍面積	56.664294
				面積	28.3321470
				地積	28.33 m ²

地番 1370-7					
測点	標識の種類	Xn	Yn	(Xn+1 - Xn-1)Yn	
D71		139926.322	57824.406	-208630.456848	
K92	鈹(赤バット)	139923.620	57823.511	-392563.816179	
K93	鈹(赤バット)	139919.533	57822.307	-546652.090378	
D97	鈹(赤バット)	139914.166	57820.737	-423016.511892	
D78	鈹(赤バット)	139912.217	57820.167	-185834.016738	
2032		139910.952	57827.366	74770.784238	
2031		139913.510	57825.744	646318.340688	
965		139922.129	57828.259	699837.590418	
2029		139925.612	57829.424	290882.002720	
2028		139927.159	57832.046	-37301.669670	
D65	境界プレート	139924.967	57843.857	166937.371302	
D58	境界プレート	139930.045	57843.682	476863.314408	
D57	境界プレート	139933.211	57826.733	78297.396482	
K89		139931.399	57826.120	-256458.842200	
K90		139928.776	57825.233	-241189.046843	
K91		139927.228	57824.706	-141901.828524	
				倍面積	358.520984
				面積	179.2604920
				地積	179.26 m ²

地番 1370-8					
測点	標識の種類	Xn	Yn	(Xn+1 - Xn-1)Yn	
D78	鈹(赤バット)	139912.217	57820.167	-78924.527955	
K94	鈹(赤バット)	139909.587	57819.398	-247351.384644	
K95	鈹(赤バット)	139907.939	57825.992	-166191.901008	
K96	鈹(赤バット)	139906.713	57836.062	-77905.175514	
K69	鈹(赤バット)	139906.592	57838.422	203764.760706	
A154	鈹(赤バット)	139910.236	57839.267	194339.937120	
P63	鈹(赤バット)	139909.952	57838.260	-6188.693820	
939	鈹(境バット)	139910.129	57835.235	18449.439965	
980		139910.271	57832.732	21108.947180	
979		139910.494	57830.198	39382.364838	
2032		139910.952	57827.366	99636.551618	
				倍面積	120.318486
				面積	60.1592430
				地積	60.15 m ²

地番 1371-3					
測点	標識の種類	Xn	Yn	(Xn+1 - Xn-1)Yn	
D68	境界プレート	139924.618	57845.716	-428578.909844	
D72	境界プレート	139922.291	57858.177	148001.216766	
D73	境界プレート	139927.176	57859.089	428677.990401	
D59	境界プレート	139929.700	57845.514	-147968.824812	
				倍面積	131.472511
				面積	65.7362555
				地積	65.73 m ²

地番 1371-4					
測点	標識の種類	Xn	Yn	(Xn+1 - Xn-1)Yn	
D60	境界プレート	139926.351	57863.529	121629.137958	
D73	境界プレート	139927.176	57859.089	-234907.901340	
D72	境界プレート	139922.291	57858.177	-334420.263060	
D67	境界プレート	139921.396	57862.972	-34717.783200	
K101	金属鈹	139921.691	57863.000	109071.755000	
K102		139923.281	57863.163	195751.080429	
K103		139925.074	57863.369	177640.542830	
				倍面積	46.568617
				面積	23.2843085
				地積	23.28 m ²

地番 1371-5					
測点	標識の種類	Xn	Yn	(Xn+1 - Xn-1)Yn	
D70	金属鈹	139903.669	57855.356	490613.418880	
D69	金属鈹	139909.680	57845.114	240230.758442	
K119	鈹(赤バット)	139907.822	57844.786	-159188.851072	
K120	鈹(赤バット)	139906.928	57844.512	-383046.358464	
K97	金属鈹	139901.200	57854.131	-188546.612929	
				倍面積	62.354857
				面積	31.1774285
				地積	31.17 m ²
合計					3624.9746035

土地の所在	木田郡三木町大字氷上字南福万	縮尺	1 /	測量年月日	令和 年 月 日	特記事項	作製者	石井登記測量事務所 土地家屋調査士 石井敦雄 高松市春日町 1643-9 電話 843-3131
土地の地番	1338-1外25筆			図面番号	作製年月日			

座 標 求 積 表

地 番 K13(1337-1)					
測 点	標識の種類	Xn	Yn	(Xn+1 - Xn-1)Yn	
A122	鈹(境バット)	139937.876	57773.109	1138130.247300	
K8	金属鈹	139940.262	57761.665	-882656.002865	
D87	鈹(赤バット)	139922.595	57759.563	-1070457.981079	
1002	境界プレート	139921.729	57763.841	-117433.888753	
1001	境界プレート	139920.562	57769.608	932805.860376	
				倍 面 積	388.234979
				面 積	194.1174895
				地 積	194.11 m ²

地 番 K15(1337-5)					
測 点	標識の種類	Xn	Yn	(Xn+1 - Xn-1)Yn	
K5	鈹(境バット)	139935.854	57782.809	494505.279422	
A122	鈹(境バット)	139937.876	57773.109	-883466.382828	
1001	境界プレート	139920.562	57769.608	-1134248.483472	
1000		139918.242	57781.130	6644.829950	
D101	鈹(境バット)	139920.677	57783.875	495092.241000	
K3	鈹(赤バット)	139926.810	57783.395	499306.316195	
K4	鈹(赤バット)	139929.318	57783.219	522591.432636	
				倍 面 積	425.232903
				面 積	212.6164515
				地 積	212.61 m ²

地 番 1337-6					
測 点	標識の種類	Xn	Yn	(Xn+1 - Xn-1)Yn	
D101	鈹(境バット)	139920.677	57783.875	44551.367625	
1000		139918.242	57781.130	-6644.829950	
1001	境界プレート	139920.562	57769.608	201442.623096	
1002	境界プレート	139921.729	57763.841	39106.120357	
1003		139921.239	57763.741	-187905.449473	
D112	鈹(赤バット)	139918.476	57763.251	-248959.611810	
K15		139916.929	57772.000	-212889.820000	
K1	鈹(赤バット)	139914.791	57784.372	31319.129624	
K2		139917.471	57784.125	340117.359750	
				倍 面 積	136.889219
				面 積	68.4446095
				地 積	68.44 m ²

地 番 1337-7					
測 点	標識の種類	Xn	Yn	(Xn+1 - Xn-1)Yn	
1002	境界プレート	139921.729	57763.841	78327.768396	
D87	鈹(赤バット)	139922.595	57759.563	21140.000058	
D102		139922.095	57759.503	-78321.886068	
1003		139921.239	57763.741	-21141.529206	
				倍 面 積	4.353180
				面 積	2.1765900
				地 積	2.17 m ²

地 番 1337-8					
測 点	標識の種類	Xn	Yn	(Xn+1 - Xn-1)Yn	
1003		139921.239	57763.741	209046.978679	
D102		139922.095	57759.503	-35522.094345	
K9	鈹(赤バット)	139920.624	57759.328	-131864.545824	
K10	鈹(赤バット)	139919.812	57760.426	-69890.115460	
K11	鈹(赤バット)	139919.414	57761.034	-42338.837922	
K12	鈹(赤バット)	139919.079	57761.635	-35292.358985	
K13	鈹(赤バット)	139918.803	57762.238	-31191.608520	
K14	鈹(赤バット)	139918.539	57762.895	-18888.466665	
D112	鈹(赤バット)	139918.476	57763.251	155960.777700	
				倍 面 積	19.728658
				面 積	9.8643290
				地 積	9.86 m ²

合 計 487.2194695

土地の所在	木田郡三木町大字氷上字南福万	縮尺	1 /	測量年月日	令和 年 月 日	特記事項	作製者	石井登記測量事務所 土地家屋調査士 石井敦雄 高松市春日町 1643-9 電話 843-3131
土地の地番	1338-1外25筆			図面番号	作製年月日			