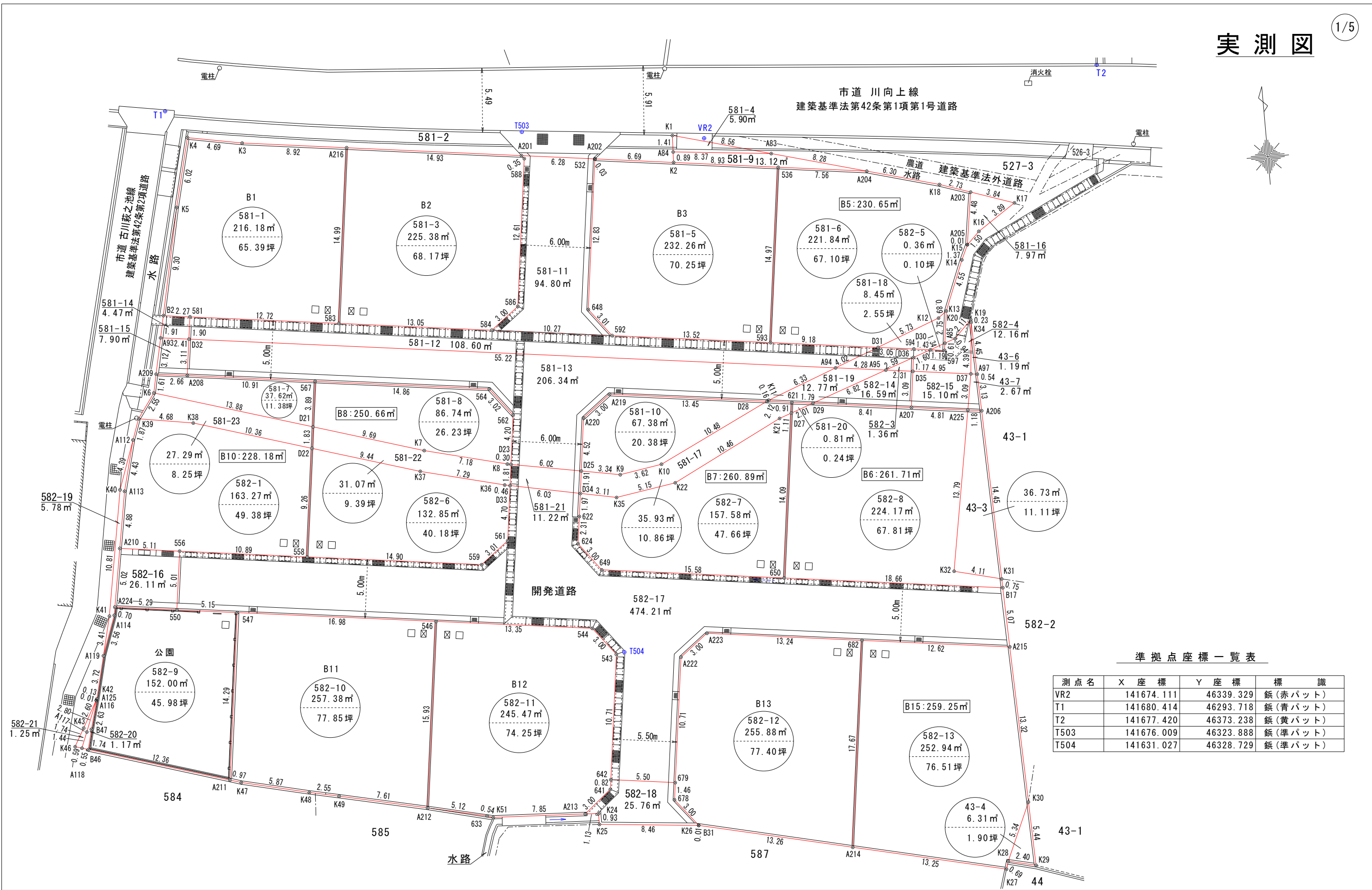


実測図



準拠点座標一覧表

測点名	X座標	Y座標	標識
VR2	141674.111	46339.329	鉄(赤バット)
T1	141680.414	46293.718	鉄(青バット)
T2	141677.420	46373.238	鉄(黄バット)
T503	141676.009	46323.888	鉄(準バット)
T504	141631.027	46328.729	鉄(準バット)

土地の所在	高松市西山崎町字川向上/ 高松市川部町字池ノ坊	縮尺	1 / 300	測量年月日	令和 6年 8月20日	特記事項		作製者	石井登記測量事務所 土地家屋調査士 石井敦雄 高松市春日町 1643-9 電話 843-3131
土地の地番	581-1外/ 43-3、43-4、43-6、43-7	図面番号	31-06-R6AI	作製年月日	令和 7年 1月24日				

座 標 求 積 表

地番	B1(581-1)			
測点	標識の種類	Xn	Yn	(Xn+1 - Xn-1)Yn
A216	鉄(境バット)	141675.954	46308.876	743072.224296
K3	金属鉄	141677.129	46300.028	94868.757372
K4	境界プレート	141678.003	46295.418	-230458.590804
K5	境界プレート	141672.151	46293.989	-692048.841561
B2	鉄(赤バット)	141663.054	46292.050	-435052.685900
581	境界プレート	141662.753	46294.304	-91246.073184
583	境界プレート	141661.083	46306.915	611297.584915
			倍面積	432.375134
			面積	216.1875670
			地積	216.18 m ²

地番	B2(581-3)			
測点	標識の種類	Xn	Yn	(Xn+1 - Xn-1)Yn
A201	鉄(赤バット)	141673.987	46323.680	103996.661600
A216	鉄(境バット)	141675.954	46308.876	-597569.735904
583	境界プレート	141661.083	46306.915	-768046.492190
584	赤ベンキ	141659.368	46319.859	5512.063221
586	赤ベンキ	141661.202	46322.244	664307.301204
588	鉄(赤バット)	141673.709	46323.893	592250.972005
			倍面積	450.769936
			面積	225.3849680
			地積	225.38 m ²

地番	B3(581-5)			
測点	標識の種類	Xn	Yn	(Xn+1 - Xn-1)Yn
536	鉄(境バット)	141671.091	46345.408	742916.890240
K2	鉄(赤バット)	141672.277	46336.552	95823.989536
A202	鉄(赤バット)	141673.159	46329.912	39936.384144
532	鉄(赤バット)	141673.139	46329.887	-590474.409815
648	赤ベンキ	141660.414	46328.214	-700389.939252
592	赤ベンキ	141658.021	46330.042	-193057.285014
593	境界プレート	141656.247	46343.451	605708.904570
			倍面積	464.534409
			面積	232.2672045
			地積	232.26 m ²

B 5 座 標 求 積 表

地番	B5(581-6)			
測点	標識の種類	Xn	Yn	(Xn+1 - Xn-1)Yn
A203	鉄(赤バット)	141667.548	46361.580	246643.605600
K18	鉄(赤バット)	141668.428	46358.991	118447.222005
A204	鉄(赤バット)	141670.103	46352.911	123437.801993
536	鉄(境バット)	141671.091	46345.408	-642161.973248
593	境界プレート	141656.247	46343.451	-743719.701648
D31		141655.043	46352.556	38658.031704
K12	金属鉄	141657.081	46357.919	119788.862696
K13	鉄(赤バット)	141657.627	46358.633	220991.603511
K14	鉄(赤バット)	141661.848	46360.334	253637.387314
K15	鉄(赤バット)	141663.098	46360.915	58414.752900
A205		141663.108	46360.919	206306.089550
			倍面積	443.682377
			面積	221.8411885
			地積	221.84 m ²

地番	B5(581-18)			
測点	標識の種類	Xn	Yn	(Xn+1 - Xn-1)Yn
K13	鉄(赤バット)	141657.627	46358.633	101247.254472
K12	金属鉄	141657.081	46357.919	-119788.862696
D31		141655.043	46352.556	-113053.884084
594	境界プレート	141654.642	46355.587	-27488.863091
D30	赤ベンキ	141654.450	46357.005	11821.036275
A85	赤ベンキ	141654.897	46358.271	147280.226967
			倍面積	16.907843
			面積	8.4539215
			地積	8.45 m ²

地番	B5(582-5)			
測点	標識の種類	Xn	Yn	(Xn+1 - Xn-1)Yn
A85	赤ベンキ	141654.897	46358.271	7463.681631
D30	赤ベンキ	141654.450	46357.005	-28185.059040
597	境界プレート	141654.289	46358.190	20722.110930
			倍面積	0.733521
			面積	0.3667605
			地積	0.36 m ²

合 計 230.65m²

B 6 座 標 求 積 表

地番	B6(581-20)			
測点	標識の種類	Xn	Yn	(Xn+1 - Xn-1)Yn
D29	赤ベンキ	141650.777	46346.609	41897.334536
621	鉄(境バット)	141651.010	46344.829	-31097.380259
D27	赤ベンキ	141650.106	46344.710	-10798.317430
			倍面積	1.636847
			面積	0.8184235
			地積	0.81 m ²

地番	B6(582-8)			
測点	標識の種類	Xn	Yn	(Xn+1 - Xn-1)Yn
A225		141649.047	46359.724	659652.512796
A207	鉄(赤バット)	141649.682	46354.951	80194.065230
D29	赤ベンキ	141650.777	46346.609	19650.962216
D27	赤ベンキ	141650.106	46344.710	-678532.899110
650	境界プレート	141636.136	46342.866	-760996.202586
B17	金属鉄	141633.685	46361.371	-78489.801103
K31	鉄(赤バット)	141634.443	46361.347	81966.861496
K32		141635.453	46357.358	677002.856232
			倍面積	448.355171
			面積	224.1775855
			地積	224.17 m ²

地番	B6(43-3)			
測点	標識の種類	Xn	Yn	(Xn+1 - Xn-1)Yn
A206	鉄(境バット)	141648.891	46360.895	677054.510580
A225		141649.047	46359.724	-622981.971112
K32		141635.453	46357.358	-677002.856232
K31	鉄(赤バット)	141634.443	46361.347	623003.780986
			倍面積	73.464222
			面積	36.7321110
			地積	36.73 m ²

合 計 261.71m²

土地の所在	高松市西山崎町字川向上/ 高松市川部町字池ノ坊	縮尺	1/	測量年月日	令和 6年 8月20日	特記事項	作製者	石井登記測量事務所 土地家屋調査士 石井敦雄 高松市春日町 1643-9 電話 843-3131
土地の地番	581-1外/ 43-3、43-4、43-6、43-7	図面番号	31-06-R6AI	作製年月日	令和 7年 1月24日			

B 7 座 標 求 積 表

地番	B7(581-10)			
測点	標識の種類	Xn	Yn	(Xn+1 - Xn-1)Yn
D28	赤ペンキ	141651.289	46342.722	293720.172036
A219	赤ペンキ	141653.057	46329.385	-2687.104330
A220	赤ペンキ	141651.231	46327.002	-292647.671634
D25	赤ペンキ	141646.740	46326.418	-235940.446874
K9	金属鋸	141646.138	46329.704	-972.923784
K10	金属鋸	141646.719	46333.285	238662.751035
			倍面積	134.776449
			面積	67.3882245
			地積	67.38 m ²

地番	B7(581-17)			
測点	標識の種類	Xn	Yn	(Xn+1 - Xn-1)Yn
621	鋸(境バット)	141651.010	46344.829	54825.932707
D28	赤ペンキ	141651.289	46342.722	-198856.620102
K10	金属鋸	141646.719	46333.285	-238662.751035
K9	金属鋸	141646.138	46329.704	972.923784
D25	赤ペンキ	141646.740	46326.418	-60085.364146
D34	赤ペンキ	141644.841	46326.171	-116371.341552
K35	金属鋸	141644.228	46329.221	9173.185758
K22	金属鋸	141645.039	46334.314	255209.401512
K21	金属鋸	141649.736	46343.663	234823.340421
D27	赤ペンキ	141650.106	46344.710	59043.160540
			倍面積	71.867887
			面積	35.9339435
			地積	35.93 m ²

地番	B7(582-7)			
測点	標識の種類	Xn	Yn	(Xn+1 - Xn-1)Yn
D27	赤ペンキ	141650.106	46344.710	630288.056000
K21	金属鋸	141649.736	46343.663	-234823.340421
K22	金属鋸	141645.039	46334.314	-255209.401512
K35	金属鋸	141644.228	46329.221	-9173.185758
D34	赤ペンキ	141644.841	46326.171	-62308.699995
622		141642.883	46325.917	-196792.495416
624	赤ペンキ	141640.593	46325.600	-217313.389600
649	赤ペンキ	141638.192	46327.413	-206481.279741
650	境界プレート	141636.136	46342.866	552128.905524
			倍面積	315.169081
			面積	157.5845405
			地積	157.58 m ²

合 計 260.89m²

B 8 座 標 求 積 表

地番	B8(581-8)			
測点	標識の種類	Xn	Yn	(Xn+1 - Xn-1)Yn
562	赤ペンキ	141651.997	46321.038	304329.219660
564	赤ペンキ	141654.398	46319.200	201349.562400
567	鋸(境バット)	141656.344	46304.459	-88580.430067
D21	赤ペンキ	141652.485	46303.944	-310097.512968
K7	金属鋸	141649.647	46313.218	-213087.116018
K8	金属鋸	141647.884	46320.187	-84256.420153
D23	赤ペンキ	141647.828	46320.491	190516.179483
			倍面積	173.482337
			面積	86.7411685
			地積	86.74 m ²

地番	B8(581-22)			
測点	標識の種類	Xn	Yn	(Xn+1 - Xn-1)Yn
D23	赤ペンキ	141647.828	46320.491	85878.190314
K8	金属鋸	141647.884	46320.187	84256.420153
K7	金属鋸	141649.647	46313.218	213087.116018
D21	赤ペンキ	141652.485	46303.944	47276.326824
D22	赤ペンキ	141650.668	46303.702	-212070.955160
K37	金属鋸	141647.905	46312.733	-210583.996951
K36	金属鋸	141646.121	46319.802	-86849.628750
D33	赤ペンキ	141646.030	46320.255	79068.675285
			倍面積	62.147733
			面積	31.0738665
			地積	31.07 m ²

地番	B8(582-6)			
測点	標識の種類	Xn	Yn	(Xn+1 - Xn-1)Yn
D33	赤ペンキ	141646.030	46320.255	220345.453035
K36	金属鋸	141646.121	46319.802	86849.628750
K37	金属鋸	141647.905	46312.733	210583.996951
D22	赤ペンキ	141650.668	46303.702	-297454.981648
558	境界プレート	141641.481	46302.478	-515855.907398
559	赤ペンキ	141639.527	46317.252	-5419.118484
561	赤ペンキ	141641.364	46319.642	301216.631926
			倍面積	265.703132
			面積	132.8515660
			地積	132.85 m ²

合 計 250.66m²

B 1 0 座 標 求 積 表

地番	B10(581-7)			
測点	標識の種類	Xn	Yn	(Xn+1 - Xn-1)Yn
567	鋸(境バット)	141656.344	46304.459	245274.719323
A208	鋸(赤バット)	141657.782	46293.637	82587.848408
A209	金属鋸	141658.128	46290.999	-57076.801767
K6	鋸(赤バット)	141656.549	46290.663	-261218.211309
D21	赤ペンキ	141652.485	46303.944	-9492.308520
			倍面積	75.246135
			面積	37.6230675
			地積	37.62 m ²

地番	B10(581-23)			
測点	標識の種類	Xn	Yn	(Xn+1 - Xn-1)Yn
D21	赤ペンキ	141652.485	46303.944	272313.494664
K6	鋸(赤バット)	141656.549	46290.663	91933.256718
K39	鋸(赤バット)	141654.471	46289.174	-131831.567552
K38	金属鋸	141653.701	46293.791	-176055.287173
D22	赤ペンキ	141650.668	46303.702	-56305.301632
			倍面積	54.595025
			面積	27.2975125
			地積	27.29 m ²

地番	B10(582-1)			
測点	標識の種類	Xn	Yn	(Xn+1 - Xn-1)Yn
D22	赤ペンキ	141650.668	46303.702	565831.238440
K38	金属鋸	141653.701	46293.791	176055.287173
K39	鋸(赤バット)	141654.471	46289.174	-45918.860608
A112	鋸(赤バット)	141652.709	46288.546	-280369.723122
A113	鋸(赤バット)	141648.414	46287.445	-421771.198840
A210	鋸(赤バット)	141643.597	46286.615	-254483.809270
556	境界プレート	141642.916	46291.682	-97953.199112
558	境界プレート	141641.481	46302.478	358936.809456
			倍面積	326.544117
			面積	163.2720585
			地積	163.27 m ²

合 計 228.18m²

土地の所在	高松市西山崎町字川向上/ 高松市川部町字池ノ坊	縮尺	1 /	測量年月日	令和 6年 8月20日	特記事項	作製者	石井登記測量事務所 土地家屋調査士 石井敦雄 高松市春日町 1643-9 電話 843-3131
土地の地番	581-1外/ 43-3、43-4、43-6、43-7	図面番号	31-06-R6AI	作製年月日	令和 7年 1月24日			

座 標 求 積 表

Table with columns: 地番, 測点, 標識の種類, Xn, Yn, (Xn+1 - Xn-1)Yn. Includes data for B11(582-10).

Table with columns: 地番, 測点, 標識の種類, Xn, Yn, (Xn+1 - Xn-1)Yn. Includes data for B12(582-11).

Table with columns: 地番, 測点, 標識の種類, Xn, Yn, (Xn+1 - Xn-1)Yn. Includes data for B13(582-12).

B 1 5 座 標 求 積 表

Table with columns: 地番, 測点, 標識の種類, Xn, Yn, (Xn+1 - Xn-1)Yn. Includes data for B15(582-13).

Table with columns: 地番, 測点, 標識の種類, Xn, Yn, (Xn+1 - Xn-1)Yn. Includes data for B15(43-4).

合 計 259.25㎡

Table with columns: 地番, 測点, 標識の種類, Xn, Yn, (Xn+1 - Xn-1)Yn. Includes data for 581-4.

Table with columns: 地番, 測点, 標識の種類, Xn, Yn, (Xn+1 - Xn-1)Yn. Includes data for 581-9.

Table with columns: 地番, 測点, 標識の種類, Xn, Yn, (Xn+1 - Xn-1)Yn. Includes data for 581-11.

Table with columns: 地番, 測点, 標識の種類, Xn, Yn, (Xn+1 - Xn-1)Yn. Includes data for 581-12.

Table with columns: 地番, 測点, 標識の種類, Xn, Yn, (Xn+1 - Xn-1)Yn. Includes data for 581-13.

Table with columns: 地番, 測点, 標識の種類, Xn, Yn, (Xn+1 - Xn-1)Yn. Includes data for 581-14.

Table with columns: 地番, 測点, 標識の種類, Xn, Yn, (Xn+1 - Xn-1)Yn. Includes data for 581-15.

Table with columns: 地番, 測点, 標識の種類, Xn, Yn, (Xn+1 - Xn-1)Yn. Includes data for 581-16.

Table with columns: 地番, 測点, 標識の種類, Xn, Yn, (Xn+1 - Xn-1)Yn. Includes data for 581-19.

Table with columns: 地番, 測点, 標識の種類, Xn, Yn, (Xn+1 - Xn-1)Yn. Includes data for 581-21.

Form with fields: 土地の所在, 土地の地番, 縮尺, 測量年月日, 作製年月日, 特記事項, 作製者, 石井登記測量事務所.

地番 582-3				
測点	標識の種類	Xn	Yn	(Xn+1 - Xn-1) Yn
D36		141653.916	46355.494	-14092.070176
D35		141652.748	46355.344	-40051.017216
A95	赤ベンキ	141653.052	46353.048	54140.360064
			倍面積	-2.727328
			面積	1.3636640
			地積	1.36 m ²

地番 582-4				
測点	標識の種類	Xn	Yn	(Xn+1 - Xn-1) Yn
K19	紙(赤バット)	141656.709	46360.650	-58646.222250
K20	赤ベンキ	141655.212	46359.162	-84002.801544
A85	赤ベンキ	141654.897	46358.271	-42788.684133
597	境界プレート	141654.289	46358.190	-20722.110930
D30		141654.450	46357.005	-17291.162865
D36		141653.916	46355.494	-78897.050788
D35		141652.748	46355.344	-84320.370736
D37		141652.097	46360.255	172877.390895
K34	紙(赤バット)	141656.477	46360.657	213815.350084
			倍面積	24.337733
			面積	12.1688665
			地積	12.16 m ²

地番 582-9				
測点	標識の種類	Xn	Yn	(Xn+1 - Xn-1) Yn
550	紙(赤バット)	141637.949	46291.012	63742.723524
A224	紙(赤バット)	141638.644	46285.762	-46.285762
A114	紙(赤バット)	141637.948	46285.642	-187364.278816
A119	紙(赤バット)	141634.596	46284.428	-322509.894304
K42	紙(赤バット)	141630.980	46283.548	-285060.372132
B47	紙(赤バット)	141628.437	46282.857	-196239.313680
B46	紙(赤バット)	141626.740	46282.448	-247425.967008
A211	境界プレート	141623.091	46294.261	487339.885547
547	境界プレート	141637.267	46296.117	687867.706386
			倍面積	304.003755
			面積	152.0018775
			地積	152.00 m ²

地番 582-14				
測点	標識の種類	Xn	Yn	(Xn+1 - Xn-1) Yn
A207	紙(赤バット)	141649.682	46354.951	91365.608421
D35		141652.748	46355.344	156217.509280
A95	赤ベンキ	141653.052	46353.048	-91361.857608
D29	赤ベンキ	141650.777	46346.609	-156188.072330
			倍面積	33.187763
			面積	16.5938815
			地積	16.59 m ²

地番 582-15				
測点	標識の種類	Xn	Yn	(Xn+1 - Xn-1) Yn
D37		141652.097	46360.255	171579.303755
D35		141652.748	46355.344	-111948.155760
A207	紙(赤バット)	141649.682	46354.951	-171559.673651
A225		141649.047	46359.724	111958.733460
			倍面積	30.207804
			面積	15.1039020
			地積	15.10 m ²

地番 582-16				
測点	標識の種類	Xn	Yn	(Xn+1 - Xn-1) Yn
556	境界プレート	141642.916	46291.682	261455.419936
A210	紙(赤バット)	141643.597	46286.615	-197736.419280
A224	紙(赤バット)	141638.644	46285.762	-261421.983776
550	紙(赤バット)	141637.949	46291.012	197755.203264
			倍面積	52.220144
			面積	26.1100720
			地積	26.11 m ²

地番 582-17					
測点	標識の種類	Xn	Yn	(Xn+1 - Xn-1) Yn	
D33	赤ベンキ	141646.030	46320.255	-161055.526635	
561	赤ベンキ	141641.364	46319.642	-301216.631926	
559	赤ベンキ	141639.527	46317.252	5419.118484	
558	境界プレート	141641.481	46302.478	156919.097942	
556	境界プレート	141642.916	46291.682	-163502.220824	
550	紙(赤バット)	141637.949	46291.012	-261497.926788	
547	境界プレート	141637.267	46296.117	-134443.923768	
546	境界プレート	141635.045	46312.951	-184510.796784	
544	赤ベンキ	141633.283	46326.185	-191466.122605	
543	赤ベンキ	141630.912	46328.033	-602032.788835	
642	境界プレート	141620.288	46326.627	-525807.216450	
679	金属紙	141619.562	46332.088	458363.346584	
A222	赤ベンキ	141630.181	46333.504	576852.124800	
A223	赤ベンキ	141632.012	46335.883	3938.550055	
682	境界プレート	141630.266	46349.015	-157725.698045	
A215	金属紙	141628.609	46361.534	158510.084746	
B17	金属紙	141633.685	46361.371	348962.039517	
650	境界プレート	141636.136	46342.866	208867.297062	
649	赤ベンキ	141638.192	46327.413	206481.279741	
624	赤ベンキ	141640.593	46325.600	217313.389600	
622		141642.883	46325.917	196792.495416	
D34	赤ベンキ	141644.841	46326.171	145788.460137	
				倍面積	948.431424
				面積	474.2157120
				地積	474.21 m ²

地番 582-18					
測点	標識の種類	Xn	Yn	(Xn+1 - Xn-1) Yn	
679	金属紙	141619.562	46332.088	101050.283928	
642	境界プレート	141620.288	46326.627	-4262.049684	
641	赤ベンキ	141619.470	46326.518	-126239.761550	
A213	紙(赤バット)	141617.563	46324.202	-90980.732728	
K24	紙(赤バット)	141617.506	46325.337	-45815.758293	
K25	金属紙	141616.574	46325.330	-81023.002170	
K26	金属紙	141615.757	46333.752	-38040.010392	
B31	紙(赤バット)	141615.753	46333.767	108884.352450	
678	赤ベンキ	141618.107	46331.899	176478.203291	
				倍面積	51.524852
				面積	25.7624260
				地積	25.76 m ²

地番 582-19					
測点	標識の種類	Xn	Yn	(Xn+1 - Xn-1) Yn	
A112	紙(赤バット)	141652.709	46288.546	7267.301722	
K40	紙(赤バット)	141648.571	46287.071	-684770.928374	
K41	紙(赤バット)	141637.915	46285.235	-646836.159125	
A119	紙(赤バット)	141634.596	46284.428	1527.386124	
A114	紙(赤バット)	141637.948	46285.642	187364.278816	
A224	紙(赤バット)	141638.644	46285.762	261468.269538	
A210	紙(赤バット)	141643.597	46286.615	452220.228550	
A113	紙(赤バット)	141648.414	46287.445	421771.198840	
				倍面積	11.576091
				面積	5.7880455
				地積	5.78 m ²

地番 582-20					
測点	標識の種類	Xn	Yn	(Xn+1 - Xn-1) Yn	
K42	紙(赤バット)	141630.980	46283.548	112376.454544	
A125	金属紙	141630.865	46283.484	-5970.569436	
A116	紙(赤バット)	141630.851	46283.481	-121355.287182	
A117	紙(赤バット)	141628.243	46282.451	-182676.834097	
A118	紙(赤バット)	141626.904	46281.915	-69561.718245	
B46	紙(赤バット)	141626.740	46282.448	70950.992784	
B47	紙(赤バット)	141628.437	46282.857	196239.313680	
				倍面積	2.352048
				面積	1.1760240
				地積	1.17 m ²

地番 582-21					
測点	標識の種類	Xn	Yn	(Xn+1 - Xn-1) Yn	
A125	金属紙	141630.865	46283.484	-104554.390356	
K43	紙(赤バット)	141628.592	46282.211	-175178.168635	
K46	紙(赤バット)	141627.080	46281.347	-78122.913736	
A118	紙(赤バット)	141626.904	46281.915	53825.867145	
A117	紙(赤バット)	141628.243	46282.451	182676.834097	
A116	紙(赤バット)	141630.851	46283.481	121355.287182	
				倍面積	2.515697
				面積	1.2578485
				地積	1.25 m ²

地番 43-6					
測点	標識の種類	Xn	Yn	(Xn+1 - Xn-1) Yn	
D37		141652.097	46360.255	-206349.495005	
A97	紙(赤バット)	141652.026	46360.796	203060.286480	
K34	紙(赤バット)	141656.477	46360.657	3291.606647	
				倍面積	2.398122
				面積	1.1990610
				地積	1.19 m ²

地番 43-7					
測点	標識の種類	Xn	Yn	(Xn+1 - Xn-1) Yn	
D37		141652.097	46360.255	-138107.199645	
A225		141649.047	46359.724	-148629.275144	
A206	紙(赤バット)	141648.891	46360.895	138109.106205	
A97	紙(赤バット)	141652.026	46360.796	148632.711976	
				倍面積	5.343392
				面積	2.6716960
				地積	2.67 m ²

全体合計 4132.5592085

土地の所在	高松市西山崎町字川向上/ 高松市川部町字池ノ坊	縮尺	1/	測量年月日	令和 6年 8月20日	特記事項	作製者	石井登記測量事務所 土地家屋調査士 石井敦雄 高松市春日町 1643-9 電話 843-3131
土地の地番	581-1外/ 43-3、43-4、43-6、43-7	図面番号	31-06-R6AI	作製年月日	令和 7年 1月24日			