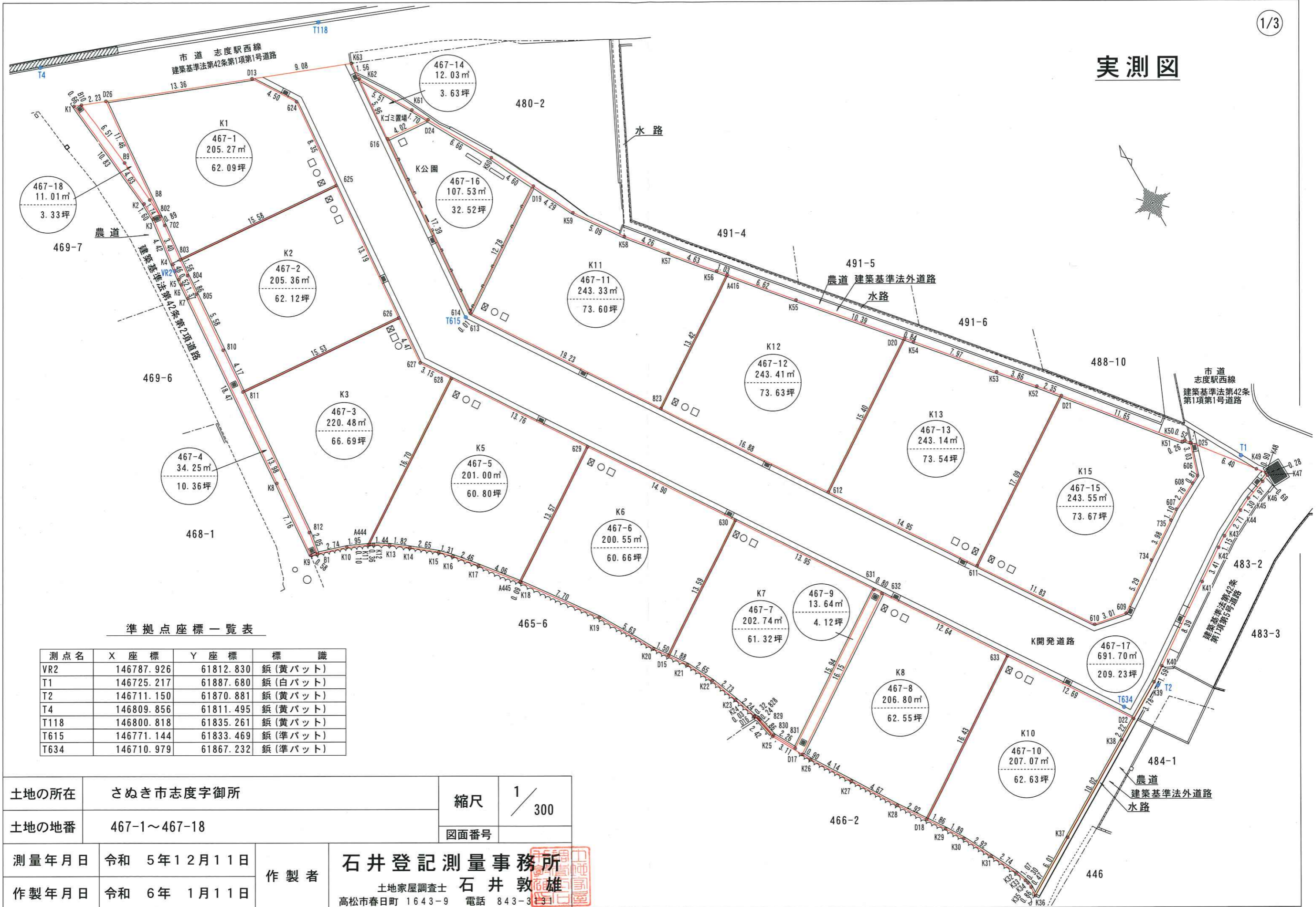


実測図



準拠点座標一覧表

測点名	X 座標	Y 座標	標識
VR2	146787.926	61812.830	鉋(黄バット)
T1	146725.217	61887.680	鉋(白バット)
T2	146711.150	61870.881	鉋(黄バット)
T4	146809.856	61811.495	鉋(黄バット)
T118	146800.818	61835.261	鉋(黄バット)
T615	146771.144	61833.469	鉋(準バット)
T634	146710.979	61867.232	鉋(準バット)

土地の所在	さぬき市志度字御所	縮尺	1 / 300
土地の地番	467-1~467-18	図面番号	
測量年月日	令和 5年 12月 11日	作製者	<b>石井登記測量事務所</b> 土地家屋調査士 石井 敦雄 高松市春日町 1643-9 電話 843-3131
作製年月日	令和 6年 1月 11日		

座 標 求 積 表

Table with 5 columns: 地番, 測点, 標識の種類, Xn, Yn, (Xn+1 - Xn-1) Yn. Includes data for K1 (467-1) and summary rows for 倍面積, 面積, 地積.

Table with 5 columns: 地番, 測点, 標識の種類, Xn, Yn, (Xn+1 - Xn-1) Yn. Includes data for K2 (467-2) and summary rows for 倍面積, 面積, 地積.

Table with 5 columns: 地番, 測点, 標識の種類, Xn, Yn, (Xn+1 - Xn-1) Yn. Includes data for K3 (467-3) and summary rows for 倍面積, 面積, 地積.

Table with 5 columns: 地番, 測点, 標識の種類, Xn, Yn, (Xn+1 - Xn-1) Yn. Includes data for K5 (467-5) and summary rows for 倍面積, 面積, 地積.

Table with 5 columns: 地番, 測点, 標識の種類, Xn, Yn, (Xn+1 - Xn-1) Yn. Includes data for K6 (467-6) and summary rows for 倍面積, 面積, 地積.

Table with 5 columns: 地番, 測点, 標識の種類, Xn, Yn, (Xn+1 - Xn-1) Yn. Includes data for K7 (467-7) and summary rows for 倍面積, 面積, 地積.

Table with 5 columns: 地番, 測点, 標識の種類, Xn, Yn, (Xn+1 - Xn-1) Yn. Includes data for K8 (467-8) and summary rows for 倍面積, 面積, 地積.

Table with 5 columns: 地番, 測点, 標識の種類, Xn, Yn, (Xn+1 - Xn-1) Yn. Includes data for K10 (467-10) and summary rows for 倍面積, 面積, 地積.

Table with 5 columns: 地番, 測点, 標識の種類, Xn, Yn, (Xn+1 - Xn-1) Yn. Includes data for K11 (467-11) and summary rows for 倍面積, 面積, 地積.

Table with 5 columns: 地番, 測点, 標識の種類, Xn, Yn, (Xn+1 - Xn-1) Yn. Includes data for K12 (467-12) and summary rows for 倍面積, 面積, 地積.

Table with 5 columns: 地番, 測点, 標識の種類, Xn, Yn, (Xn+1 - Xn-1) Yn. Includes data for K13 (467-13) and summary rows for 倍面積, 面積, 地積.

Table with 5 columns: 地番, 測点, 標識の種類, Xn, Yn, (Xn+1 - Xn-1) Yn. Includes data for K15 (467-15) and summary rows for 倍面積, 面積, 地積.

Form containing land location (さぬき市志度字御所), scale (縮尺 1/), measurement date (令和 5年12月11日), and creator information (石井登記測量事務所).

地番 467-4				
測点	標識の種類	Xn	Yn	(Xn+1 - Xn-1) Yn
B10	鋳(赤バット)	146805.069	61813.013	414641.691204
K1	鋳(赤バット)	146805.309	61812.395	-651502.643300
K2	鋳(赤バット)	146794.529	61813.478	-765621.738508
K3	鋳(赤バット)	146792.923	61813.523	-370386.629816
K4	鋳(赤バット)	146788.537	61812.961	-360802.253357
K5	鋳(赤バット)	146787.086	61812.773	-122203.852221
K6	鋳(赤バット)	146786.560	61812.751	-117135.163145
K7	鋳(赤バット)	146785.191	61812.654	-1223581.485930
K8	鋳(赤バット)	146766.765	61811.268	-1580452.311492
K9	鋳(赤バット)	146759.622	61810.685	-452577.835570
B1	境界プレート	146759.443	61811.247	113979.939468
812	金属鋳	146761.466	61811.592	986636.631504
811	鋳(境バット)	146775.405	61812.734	1118995.923602
810	金属鋳	146779.569	61813.053	601379.192637
805	金属鋳	146785.134	61813.477	459026.880202
804	金属鋳	146786.995	61813.620	211217.139540
803	鋳(境バット)	146788.551	61813.761	305607.234384
702	金属鋳	146791.939	61814.093	264502.503947
802	鋳(赤バット)	146792.830	61814.155	163065.740890
B8	鋳(赤バット)	146794.577	61814.095	356729.142245
B9	鋳(赤バット)	146798.601	61813.801	648550.400092
	倍面積			68.506376
	面積			34.2531880
	地積			34.25 m <sup>2</sup>

地番 467-9				
測点	標識の種類	Xn	Yn	(Xn+1 - Xn-1) Yn
632	境界プレート	146730.785	61853.499	592865.787915
631	境界プレート	146731.455	61853.060	-502246.847200
831	境界プレート	146722.665	61839.760	-420695.887280
830	金属鋳	146724.652	61838.678	235790.879214
829	金属鋳	146726.478	61838.320	127448.777520
828	金属鋳	146726.713	61838.238	30919.119000
D16	金属鋳	146726.978	61838.058	-130416.464322
K25		146724.604	61838.537	-315871.246996
D17	境界プレート	146721.870	61840.021	382233.169801
	倍面積			27.287652
	面積			13.6438260
	地積			13.64 m <sup>2</sup>

地番 467-14				
測点	標識の種類	Xn	Yn	(Xn+1 - Xn-1) Yn
K62	鋳(赤バット)	146794.537	61835.913	-70492.940820
616	境界プレート	146788.591	61835.423	-389192.152362
D24	鋳(赤バット)	146788.243	61839.435	70496.955900
K61	金属鋳	146789.731	61838.610	389212.211340
	倍面積			24.074058
	面積			12.0370290
	地積			12.03 m <sup>2</sup>

地番 467-16				
測点	標識の種類	Xn	Yn	(Xn+1 - Xn-1) Yn
D24	鋳(赤バット)	146788.243	61839.435	381920.350560
616	境界プレート	146788.591	61835.423	-1050336.495078
614		146771.257	61834.016	-1072758.343584
613	境界プレート	146771.242	61834.024	434384.018600
D19	鋳(境バット)	146778.282	61844.691	690990.732543
K60	金属鋳	146782.415	61842.668	616014.815948
	倍面積			215.078989
	面積			107.5394945
	地積			107.53 m <sup>2</sup>

地番 467-17				
測点	標識の種類	Xn	Yn	(Xn+1 - Xn-1) Yn
K63	境界プレート	146796.103	61836.019	300894.068454
D13	金属鋳	146799.403	61827.552	-30975.603552
624		146795.602	61829.974	-750121.244568
625	境界プレート	146787.271	61829.297	-1327907.811669
626	境界プレート	146774.125	61828.217	-1088423.932068
627		146769.667	61827.855	-438606.803370
628	境界プレート	146767.031	61829.584	-873219.214832
629	境界プレート	146755.544	61837.167	-1479454.220475
630	境界プレート	146743.106	61845.375	-1489793.238375
631	境界プレート	146731.455	61853.060	-762091.552260
632	境界プレート	146730.785	61853.499	-694862.207766
633	境界プレート	146720.221	61860.457	-1308596.107378
D22	金属鋳	146709.631	61867.457	-535834.045077
K39	金属鋳	146711.560	61870.713	174722.893512
K40	金属鋳	146712.455	61872.039	347349.626946
K41	金属鋳	146717.174	61878.985	409391.364760
K42	金属鋳	146719.071	61881.827	157117.958753
K43	金属鋳	146719.713	61882.782	117762.934146
K44	金属鋳	146720.974	61885.182	113435.538606
K45	金属鋳	146721.546	61886.358	76862.856636
K46	金属鋳	146722.216	61888.214	57308.486164
K47		146722.472	61888.863	33543.763746
K48	鋳(赤バット)	146722.758	61888.855	61269.966450
K49	鋳(赤バット)	146723.462	61888.287	355795.761963
D25	境界プレート	146728.507	61884.337	133484.514909
606		146725.619	61883.400	-201244.816800
608		146725.255	61882.674	-101920.764078
607		146723.972	61880.230	-117139.275390
735		146723.362	61879.311	-174932.812197
734		146721.145	61875.998	-321631.437604
609		146718.164	61871.621	-149481.836336
610		146718.729	61868.664	646032.589488
611	境界プレート	146728.606	61862.148	1383361.353576
612	境界プレート	146741.091	61853.914	1643953.326292
823	境界プレート	146755.184	61844.605	1864676.685355
613	境界プレート	146771.242	61834.024	993858.267752
614		146771.257	61834.016	1072758.343584
616	境界プレート	146788.591	61835.423	1439528.647440
K62	鋳(赤バット)	146794.537	61835.913	464511.378456
	倍面積			1383.403193
	面積			691.7015965
	地積			691.70 m <sup>2</sup>

地番 467-18				
測点	標識の種類	Xn	Yn	(Xn+1 - Xn-1) Yn
D26	金属鋳	146804.257	61815.095	756554.947705
B10	鋳(赤バット)	146805.069	61813.013	-349614.401528
B9	鋳(赤バット)	146798.601	61813.801	-648550.400092
B8	鋳(赤バット)	146794.577	61814.095	-356729.142245
802	鋳(赤バット)	146792.830	61814.155	598361.020400
	倍面積			22.024240
	面積			11.0121200
	地積			11.01 m <sup>2</sup>
合計				3492.9464035

土地の所在	さぬき市志度字御所	縮尺	1/	測量年月日	令和 5年12月11日	特記事項	作製者	石井登記測量事務所 土地家屋調査士 石井 敦 雄 高松市春日町 1643-9 電話 843-8131
土地の地番	467-1~467-18			図面番号	作製年月日			